



Des solutions écoénergétiques pour le système LEED^{MD}

L'avenir de la construction durable.



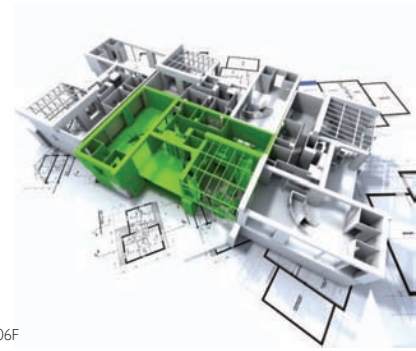
- **Matériaux recyclés** – Les coffrages NUDURA sont fabriqués à partir de polystyrène expansé. Les treillis pliants uniques de NUDURA sont fabriqués de polypropylène et d'acier recyclés à 100 %.
- **Durabilité de la construction** – Les coffrages NUDURA permettent d'obtenir une structure à base de béton, qui est l'un des matériaux de construction les plus durables. Votre bâtiment résistera donc à l'épreuve du temps. La construction avec NUDURA garantit une résistance élevée aux impacts et une sécurité maximale dans les zones à vent violent.
- **Diminution des déchets** – Le système réversible à quatre voies unique de NUDURA engendre moins de déchets pendant la phase de construction, ce qui évite d'engorger les décharges. Tous les déchets sont recyclables à 100 %*.
- **Résistance aux moisissures** – Les coffrages NUDURA ont été testés en laboratoire et la moisissure ne se fixe pas sur eux, contrairement aux structures de bois. La qualité de vie et de travail à l'intérieur est donc accrue.
- **Rendement énergétique** – Une structure NUDURA permet d'obtenir des valeurs de rendement aussi élevées que R-50, soit jusqu'à 70 % d'économie d'énergie en une année. En construisant avec les coffrages isolés pour béton NUDURA, vous réduirez les demandes énergétiques de votre bâtiment, ainsi que l'empreinte carbone de votre structure sur l'environnement.
- **Meilleure qualité de l'air intérieur** – Le résultat final est une structure étanche à l'air qui permet aux systèmes mécaniques du bâtiment de chauffer, refroidir et ventiler plus efficacement la structure pour ainsi créer un milieu de vie et de travail plus sain. Les coffrages NUDURA n'émettent pas de CFC ou d'HCFC, contribuant de ce fait à la qualité de l'air intérieur.



Pour de plus amples renseignements, veuillez communiquer avec notre équipe de soutien technique au 866 468 6299 ou votre concessionnaire NUDURA autorisé le plus près. Pour utiliser notre calculateur LEED^{MD}, consultez notre site Web : nudura.com.

*Sous réserve des programmes de recyclage locaux.

ND1206F





Des solutions écoénergétiques pour le système LEED^{MD}

Les coffrages isolés pour béton NUDURA contribuent à l'indice LEED^{MD}

En précisant l'utilisation du système de mur NUDURA^{MD}, vous pouvez accumuler des crédits dans diverses catégories des systèmes d'évaluation des bâtiments écologiques LEED^{MD} suivants :

- USGBC LEED^{MD} 2009 Pour les nouvelles constructions et les grandes rénovations (É. U.)
- CBDCa LEED^{MD} 2009 Pour les nouvelles constructions et les grandes rénovations (CAN)



Potentiel de points :

Code de catégorie	Aspect évalué	Désignation du crédit	Points potentiels
EA	Énergie et atmosphère •Rendement énergétique optimal	Crédit 1	19
MR	Matériaux et ressources •Gestion des déchets de construction* 50 % Recyclé 75 % Recyclé	Crédit 2	1
			2
	•Contenu recyclé 10 % (total - postconsommation + 1/2 préconsommation) 20 % (total - postconsommation + 1/2 préconsommation)	Credit 4	1
			2
	•Matériaux régionaux 10 % (É.-U.) 20 % (CAN) extrait/ fabr. dans les 500 milles (800 km) du site 20 % (É.-U.) 30 % (CAN) extrait/ fabr. dans les 500 milles (800 km) du site	Crédit 5	1
		2	
QEI	Qualité de l'air environnemental intérieur Matériaux à faible émission : Adhésifs et produits d'étanchéité	Crédit 4.1	1



Pour de plus amples renseignements, veuillez communiquer avec notre équipe de soutien technique au 866 468 6299 ou votre concessionnaire NUDURA autorisé le plus près. Pour utiliser notre calculateur LEED^{MD}, consultez notre site Web : nudura.com.

*Sous réserve des programmes de recyclage locaux.

