

CATALOGUE DE PRODUITS

Nudura coffrages en béton isolant, produits isolants et accessoires

CONTENU

Introduction	
Innovation de produit	4
Gamme de produits	5
NUDURA Série CIB	
Modules assemblés :	
Module standard	6
Module de coin de 90°	7
Module de coin de 40°	8
Module fuseau	9
Module de saillie à brique	10
Module à rayon	11
Module standard non assemblé :	
Module standard	12
Module fuseau	13
Module en fuseau à deux côtés	14
Module de saillie à brique	15
Module de saillie à brique à deux côtés	16
Module de saillie à brique et module en fuseau	17
Module Optimisateur	18
One Series	19-20
Plus Series	
XR35	21
Coffrages Nudura Plus	22
Inserts Série R-Value	23
Série Intégrée :	
HYDROFOAM®	24
HOMEGA®	25
Prebuck - Solutions sur mesure pour portes et fenêtres	26
Système d'alignement Giraffe	27
Accessoires Nudura et Tremco	28-34
Système d'alignement Nudura	35-36
Trousse d'adaptateurs pour murs hauts Nudura	37



Les coffrages isolants Nudura sont une méthode éprouvée qui vous offre une meilleure alternative aux méthodes de construction traditionnelles.

Les bâtiments d'aujourd'hui exigent des enveloppes fiables, écoénergétiques et respectueuses de l'environnement qui offrent des avantages de performance supérieurs pour minimiser les coûts énergétiques, réduire les émissions de carbone et maximiser la valeur des propriétés. Les structures Nudura offrent une résistance supérieure, une résilience aux catastrophes, une insonorisation et une résistance au feu. C'est pourquoi les concepteurs, les promoteurs et les entrepreneurs du monde entier continuent de choisir les coffrages en béton isolant et les produits d'isolation de Nudura comme alternative éprouvée aux méthodes de construction traditionnelles.

Les produits Nudura offrent aux professionnels du design, aux architectes, aux propriétaires et aux entrepreneurs la liberté et la polyvalence nécessaires pour concevoir et construire une structure telle qu'elle a été imaginée. Construire avec Nudura vous donne la possibilité de construire plus rapidement et plus efficacement, tout en offrant à vos clients une structure écologique avec des avantages substantiels qui contribuent à des économies d'énergie à long terme. En choisissant Nudura, vous pouvez garantir à vos clients que vous utilisez la meilleure solution de construction disponible aujourd'hui. Nudura fait désormais partie du groupe Tremco Construction Products (CPG).

La différence Tremco CPG

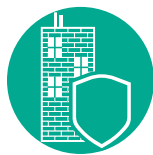


Tremco CPG regroupe les divisions commerciales de Tremco Incorporated spécialisées dans les produits d'étanchéité et d'imperméabilisation, les toitures et l'entretien des bâtiments; Dryvit Systems, Inc; Nudura Inc; Willseal; Weatherproofing Technologies, Inc. et Weatherproofing Technologies Canada, Inc. Accélérer la construction ou la rénovation. Simplifier l'installation. Prolonger la saison de construction. Une enveloppe de bâtiment provenant d'une source unique de Tremco Construction Product Group (CPG) signifie plus pour tout le monde : des entrepreneurs plus satisfaits, des occupants ou des locataires plus à l'aise, des structures plus efficaces et un fonctionnement plus rentable pour les propriétaires.



Temps de construction plus rapide

Les produits légers, à durcissement rapide et préfabriqués signifient moins de perturbations pour les occupants, une remise en service plus rapide, moins de pertes de revenus - et aucun rappel.



Plus fort et plus résistant

Nos systèmes sont conçus pour une durabilité maximale, et beaucoup d'entre eux ont une durée de vie bien supérieure à celle des systèmes concurrents.



Une économie à long terme

Une large gamme de produits peut s'adapter à tous les budgets de projet, mais nos solutions d'efficacité énergétique et de maintenance peuvent également vous aider à garantir une propriété et un fonctionnement rentables à long terme.



Un seul point de contact

Nos produits et systèmes sont couverts par les meilleures garanties du secteur - le tout à partir d'un point de contact unique. Nous pouvons également vous aider dans tous les domaines, de la gestion des actifs aux diagnostics en passant par la formation des installateurs.



N'importe quel look souhaité

Une large gamme de couleurs et de finitions telles que la brique, le granit, les métaux, le stuc et bien d'autres encore offrent une flexibilité maximale pour l'esthétique de votre toit et de votre façade.



Une performance sans fuite

Nos produits offrent une protection maximale contre l'air, l'humidité et les infiltrations thermiques, et leurs performances sont testées dans notre centre d'essai unique en son genre dédié aux solutions de construction durable.



Meilleure isolation

Les marques leaders de l'industrie fournissent des solutions pour une construction et une exploitation plus efficaces des bâtiments, et dépassent les normes énergétiques strictes en matière d'isolation.



Durabilité de pointe

Nos solutions de construction vous aident à respecter les normes de construction écologique comme Net Zero, Living Building Challenge, Passive House et plus encore.



Les coffrages isolants Nudura sont fabriqués à l'aide de technologies brevetées de pointe exclusives à Nudura, ce qui vous offre une gamme complète de produits innovants conçus pour offrir une efficacité énergétique supérieure, une plus grande solidité et une meilleure résistance aux bruits. Notre enveloppe de bâtiment offre une solution de construction écologique et abordable qui vous permet de construire plus rapidement et plus efficacement et qui offre des avantages substantiels par rapport à la construction traditionnelle.

L'innovation fait de nous le leader en solutions d'optimisation de votre bâtiment.



- **DURALOK**® - Verrouille solidement les coffrages en place grâce à un triple verrouillage à dents, éliminant ainsi le besoin de câbler ou de coller les coffrages, ce qui réduit les coûts de main-d'œuvre lors de l'installation. Une fois les coffrages empilés, une latte de fixation continue sur toute la hauteur garantit que les hauteurs de mur sont toujours précises, contrairement aux autres coffrages sans fixation sur toute la hauteur qui peuvent entraîner un rétrécissement de la hauteur du mur une fois le béton coulé. La technologie DURALOK® fait de Nudura la solution la plus robuste de l'industrie.



- **DURAFOLD**® - La technologie brevetée de treillis articulé permet à toute la gamme de coffrages Nudura de se plier et d'être expédiée à plat, ce qui permet de transporter 40 % de produits en plus dans un camion par rapport aux autres coffrages en béton isolant. Une fois sur place, il suffit de les déplier et de les empiler.



- **DURAMAX**® - Le plus grand coffrage standard du marché, mesurant 96" (2438 mm) x 18" (457 mm). Notre coffrage de 96" (2438 mm) crée 60 % de joints en moins dans le mur par rapport aux autres systèmes de murs et permet aux installateurs de couvrir une surface murale de 12 pieds carrés (1,11 m²) avec un seul bloc.



- **4-WAY REVERSIBLE stem** - Le système breveté de verrouillage de la mousse permet au coffrage d'être réversible dans les quatre sens, éliminant ainsi les angles gauche et droit, ce qui contribue à accélérer le processus de construction et à réduire les déchets de produits sur le site.

Regardez notre vidéo sur l'innovation sur nudura.com/innovation



nudura^{icf} —series—

La série ICF de Nudura est le leader en matière d'innovation et de technologie de coffrage en béton isolant et offre aux utilisateurs la possibilité de combiner une variété de produits pendant le processus de construction. La série ICF de Nudura offre des avantages uniques par rapport aux autres produits actuellement sur le marché.

Technologie DURAMAX®

Technologie DURAFOLD®

Technologie DURALOK®

Le système de verrouillage entièrement réversible à 4 voies

one¹ —series—

La série One a été le premier système de coffrage multi-liaisons de l'industrie qui permet la création d'une surface de béton entièrement exposée qui s'étend jusqu'à la face d'un panneau de coffrage Nudura standard. Cela offre aux constructeurs et aux architectes une polyvalence inégalée pour les projets conçus pour utiliser des coffrages isolants. Au cœur de cette gamme innovante se trouve notre technologie DURA MULTI-LINK® une liaison nouvellement conçue qui permet au constructeur de créer des combinaisons de coffrages personnalisés à plusieurs côtés pour une variété de projets de construction commerciale et résidentielle.

plus⁺ —series—

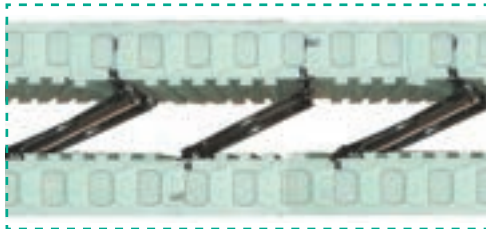
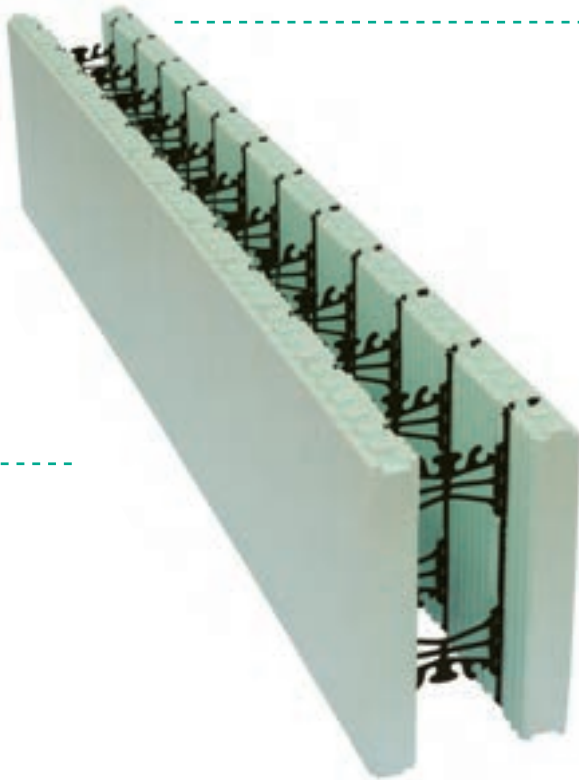
La gamme de produits Plus Series offre aux concepteurs et aux ingénieurs un moyen innovant de construire leur propre valeur R. La gamme de produits Plus Series permet d'optimiser la valeur R avec la masse thermique pour offrir des économies d'énergie significatives aux propriétaires de bâtiments. La gamme Nudura Plus Series permet aux professionnels de répondre aux nouvelles exigences d'installation avec un seul produit.

integrated⁺ —series—

La série Integrated de Nudura combine des produits d'enveloppe de bâtiment qui fonctionnent en conjonction avec notre gamme de coffrages en béton isolants pour fournir une efficacité énergétique maximale. Chaque produit de la série Integrated a été fabriqué pour être installé rapidement et efficacement et remplace de nombreux coffrages traditionnels de produits d'isolation qui sont beaucoup plus exigeants en main-d'œuvre.

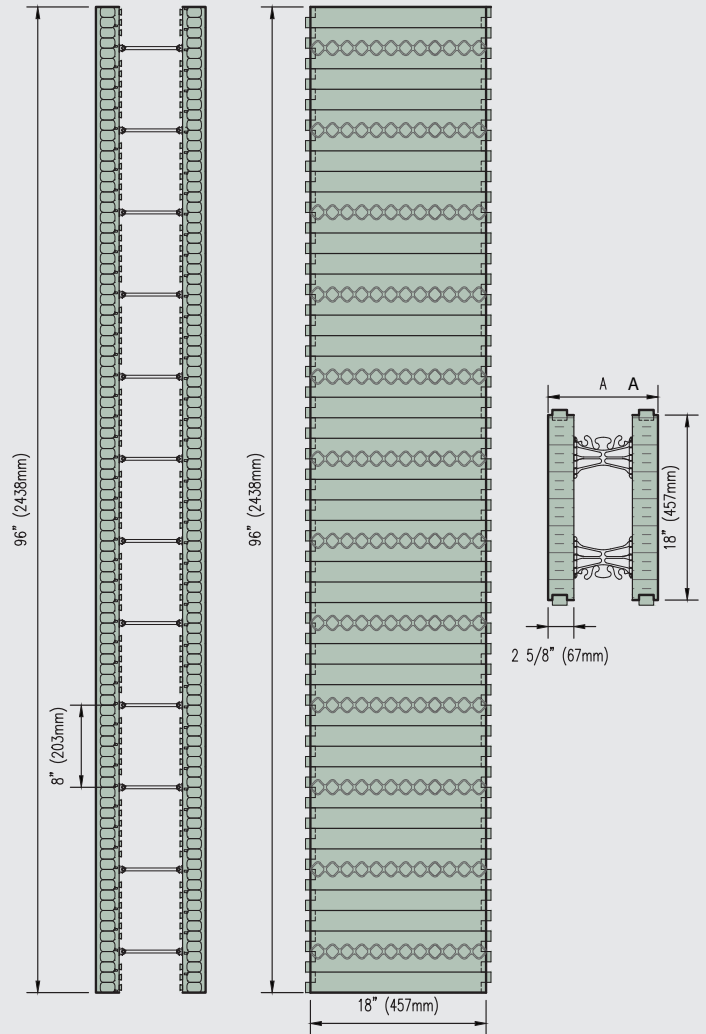


Preventol® est un traitement insecticide TermiteMD à base d'imidaclopride qui peut être ajouté à n'importe quel produit Nudura ICF au stade de la fabrication. Preventol® est officiellement évalué par le service d'évaluation de la résistance aux termites de l'ICC en tant que traitement insecticide conçu pour être utilisé dans la mousse PSE. (ESR-2918). (REMARQUE : l'option produit n'est disponible qu'à l'usine Nudura du sud des États-Unis, conformément aux exigences du code américain.)



Vue rapprochée du treillis pliant à charnières métalliques

Produit assemblé illustré ci-dessus



Nous vous suggérons : FORM-LOCK

Utilisés pour maintenir le mur droit. Ils sont également utilisés pour l'alignement des murs dans le cas de joints d'empilage verticaux



Disponible pour les coffrages standards de 6 po (150 mm), 8 po (200 mm), 10 po (250 mm) et 12 po (300 mm).

Largeur du noyau	6 po (150mm)	8 po (200mm)	10 po (250mm)	12 po (300mm)
Longueur	3 m (10 pi)	3 m (10 pi)	3 m (10 pi)	3 m (10 pi)
Qté/pqt	10 PCS	10 PCS	10 PCS	10 PCS
Code	NUS-ABLOK-06	NUS-ABLOK-08	NUS-ABLOK-10	NUS-ABLOK-12

Visitez le Centre de ressources sur le site Web de NUDURA (nudura.com/ressource-center) pour plus de détails de conception, bibliothèque BIM, des liens d'installation et plus.

Consulter les pages 27 à 34 pour des accessoires et des outils connexes. Pour de plus amples renseignements, consultez le site nudura.com/fr ou appelez au 866-468-6299.

Largeur du noyau	4 po (100mm)	6 po (150mm)	8 po (200mm)	10 po (250mm)	12 po (300mm)
Longueur	96 po (2438mm)	96 po (2438mm)	96 po (2438mm)	96 po (2438mm)	96 po (2438 mm)
Largeur A	9 1/4 po (235mm)	11 1/4 po (286mm)	13 1/4 po (337mm)	15 1/4 po (387 mm)	17 1/4 po (438 mm)
Hauteur	18 po (457 mm)	18 po (457 mm)	18 po (457 mm)	18 po (457 mm)	18 po (457 mm)
Épaisseur PSE	2 5/8 po (67 mm)	67 mm (2 5/8 po)	67 mm (2 5/8 po)	2 5/8 po (67 mm)	2 5/8 po (67 mm)
Qté/pqt	3	3	3	3	3
Code	NUS-10096-04	NUS-10096-06	NUS-10096-08	NUS-10096-10	NUS-10096-12

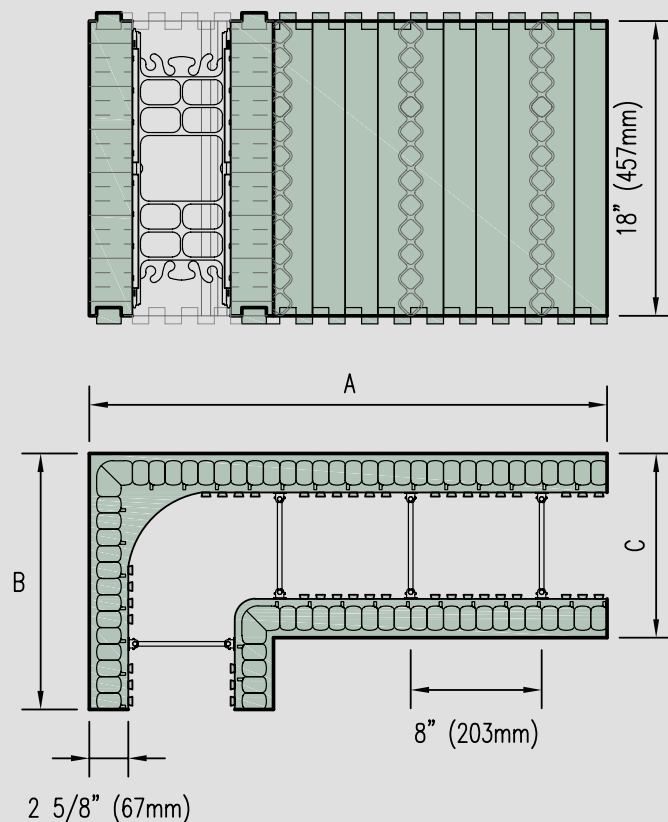
Modules vendus assemblés munis de treillis métalliques à articulation pliante

Les treillis sont compris avec les modules assemblés.



Vue du treillis métallique à articulation pliante et du treillis à insérer pour les coins (compris avec les modules)

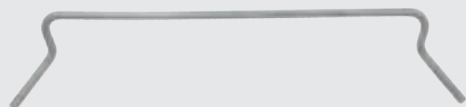
Produit assemblé illustré ci-dessus



Nous vous suggérons : Fixation de joint montant

Fixation de joint montant

Cette fixation est conçue pour tenir les coffrages ensemble à l'endroit des joints montants. On obtient ainsi une connexion solide qui exige un minimum de travail d'installation tout en évitant le besoin d'utiliser des fils d'attache ou du ruban.



Qté/Boîte	200 PCS
Code #	NUS-A0VJC-00

Visitez le Centre de ressources sur le site Web de NUDURA (nudura.com/resource-center) pour plus de détails de conception, bibliothèque BIM, des liens d'installation et plus.

Consulter les pages 27 à 34 pour des accessoires et des outils connexes. Pour de plus amples renseignements, consultez le site nudura.com/fr ou appelez au 866-468-6299.

Largeur du noyau	4 po (100mm)	6 po (150mm)	8 po (200mm)	10 po (250mm)	12 po (300mm)
Longueur A	31 5/8 po (803mm)	31 5/8 po (803mm)	33 5/8 po (854mm)	35 5/8 po (905mm)	37 5/8 po (956mm)
Longueur B	15 5/8 po (397mm)	15 5/8 po (397mm)	17 5/8 po (448mm)	19 5/8 po (498mm)	21 5/8 po (549mm)
Largeur C	9 1/4 po (235 mm)	11 1/4 po (286 mm)	13 1/4 po (337 mm)	15 1/4 po (387 mm)	17 1/4 po (438 mm)
Hauteur	18 po (457 mm)	18 po (457 mm)	18 po (457 mm)	18 po (457 mm)	18 po (457 mm)
Qté/pqt	6	6	6	4	4
Code	NUS-10090-04	NUS-10090-06	NUS-10090-08	NUS-10090-10	NUS-10090-12

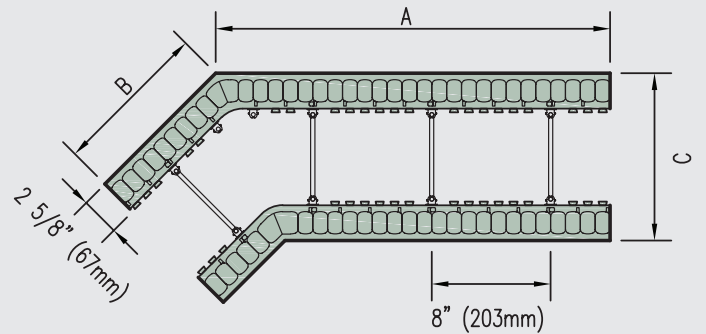
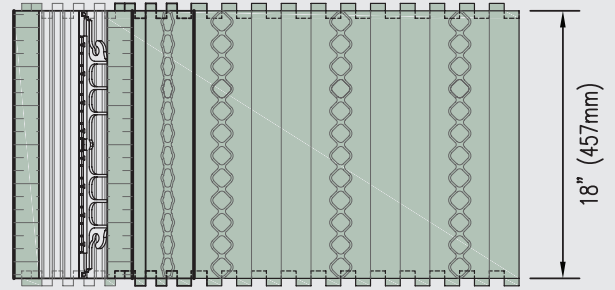
Modules vendus assemblés munis de treillis métalliques à articulation pliante

Les treillis sont compris avec les modules assemblés.



Vue du treillis métallique à articulation pliante et du treillis à insérer pour les coins (compris avec les modules)

Produit assemblé illustré ci-dessus



Nous vous suggérons : Fixation de joint montant

Fixation de joint montant

Cette fixation est conçue pour tenir les coffrages ensemble à l'endroit des joints montants. On obtient ainsi une connexion solide qui exige un minimum de travail d'installation tout en évitant le besoin d'utiliser des fils d'attache ou du ruban.



Qté/Boîte	200 PCS
Code #	NUS-A0VJC-00

Visitez le Centre de ressources sur le site Web de NUDURA
(nudura.com/resource-center)

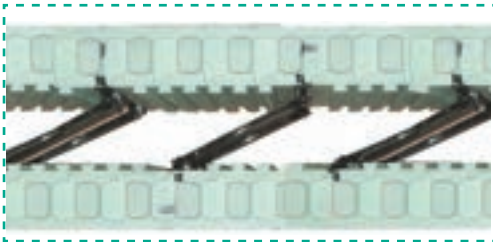
pour plus de détails de conception, bibliothèque BIM, des liens d'installation et plus.

Consulter les pages 27 à 34 pour des accessoires et des outils connexes.
Pour de plus amples renseignements, consultez le site nudura.com/fr ou appelez au 866-468-6299.

Largeur du noyau	4 po (100mm)	6 po (150mm)	8 po (200mm)	10 po (250mm)	12 po (300mm)
Longueur A	26 1/2 po (673mm)	26 1/2 po (673 mm)	26 1/2 po (673 mm)	28 1/2 po (724mm)	30 1/2 po (775 mm)
Longueur B	10 1/2 po (267mm)	10 1/2 po (267 mm)	10 1/2 po (267 mm)	12 1/2 po (318 mm)	14 1/2 po (368 mm)
Largeur C	9 1/4 po (235 mm)	11 1/4 po (286 mm)	13 1/4 po (337 mm)	15 1/4 po (387 mm)	17 1/4 po (438 mm)
Hauteur	18 po (457 mm)	18 po (457 mm)	18 po (457 mm)	18 po (457 mm)	18 po (457 mm)
Qté/pqt	6	6	6	4	4
Code	NUS-10045-04	NUS-10045-06	NUS-10045-08	NUS-10045-10	NUS-10045-12

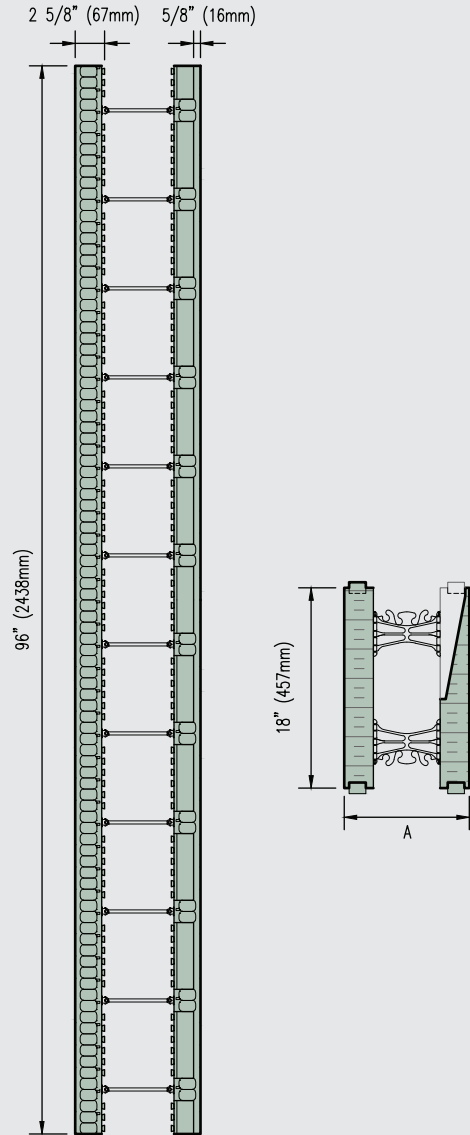
Modules vendus assemblés munis de treillis métalliques à articulation pliante

Les treillis sont compris avec les modules assemblés.



Gros plan des treillis à insérer – Les treillis sont compris avec les modules

Produit assemblé illustré ci-dessus



Nous vous suggérons : Ruban industriel

Ruban industriel de 4 po

Utilisé pour couvrir l'enclenchement au haut d'un mur et empêcher le béton de pénétrer dans les rainures. Il peut également servir comme pare-vent.



Qté/Boîte	24 PCS
Code	NUS-ATPHD-04
Dimensions	4 po x 72 vg (96 mm x 66 m)

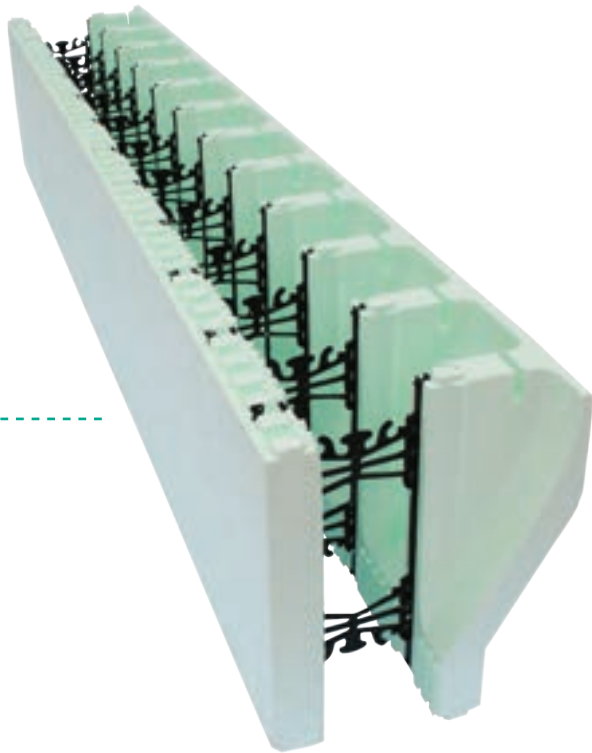
Largeur du noyau	4 po (100mm)	6 po (150mm)	8 po (200mm)	10 po (250mm)	12 po (300mm)
Largeur totale A	9 1/4po (235mm)	11 1/4po (286 mm)	13 1/4po (337 mm)	15 1/4" (387mm)	17 1/4po (438mm)
Longueur – 96 po		96 po (2438mm)	96 po (2438mm)		
Qté/pqt		3	3		
Code		NUS-10T96-06	NUS-10T96-08		

Les treillis sont compris avec les modules assemblés.

- Modules vendus assemblés munis de treillis métalliques à articulation pliante
- Module disponible non assemblé seulement. Consulter la page 14 pour des renseignements.

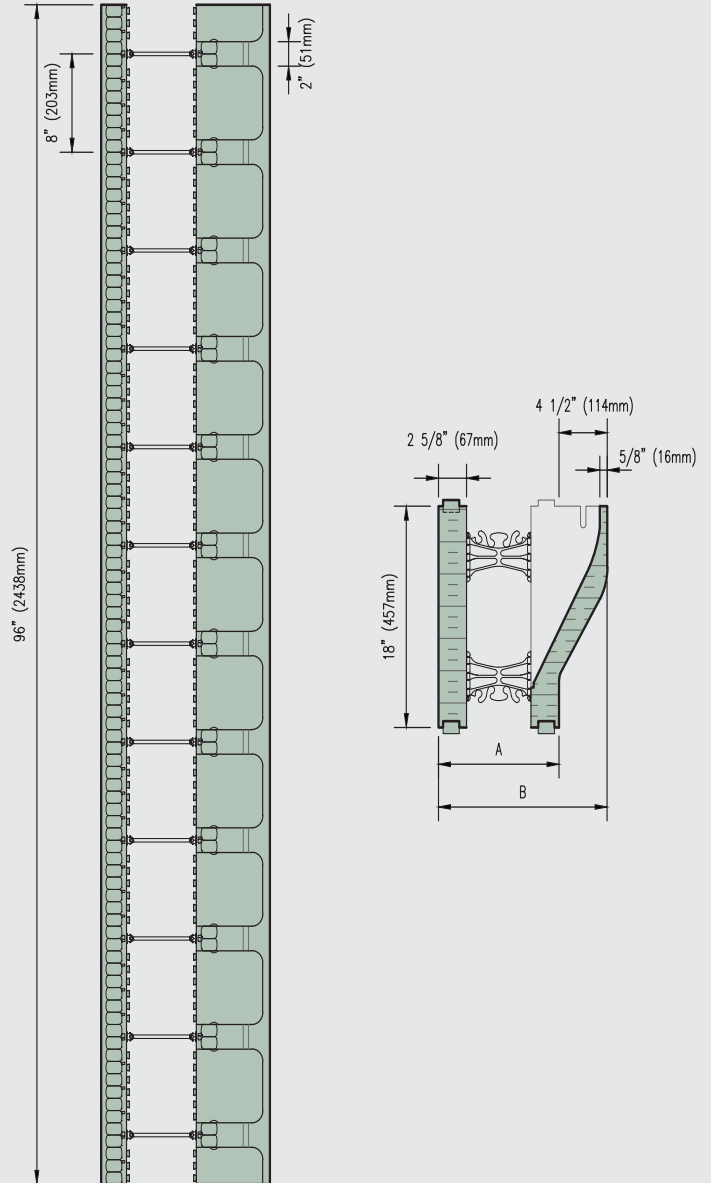
Visitez le Centre de ressources sur le site Web de NUDURA (nudura.com/ressource-center) pour plus de détails de conception, bibliothèque BIM, des liens d'installation et plus.

Consulter les pages 27 à 34 pour des accessoires et des outils connexes. Pour de plus amples renseignements, consultez le site nudura.com/fr ou appelez au 866-468-6299.



Gros plan des treillis à insérer – Les treillis sont compris avec les modules

Produit assemblé illustré ci-dessus

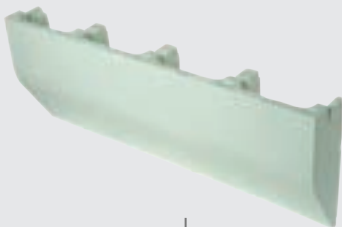


Nous vous suggérons : Extension de saillie à brique

Ci-dessus : extension de saillie à brique moulée de 96 po (2438 mm) assemblée

Extension de saillie à brique

Utilisée pour soutenir des finis de parement standards en brique ou en pierre, dans le cas de construction de saillie à brique ou de coin, et peut être installée pour convenir à tout changement d'élévation et à tout angle.



Qté/pqt 14

Code NUS-ABLEX-00

Consultez la page 27 pour obtenir de plus amples renseignements.

Largueur du noyau	4 po (100mm)	6 po (150mm)	8 po (200mm)	10 po (250mm)	12 po (300mm)
Largueur A		11 1/4 po (268mm)			
Largueur B		15 3/4 po (400mm)			
Longueur : 48 po		48 po (1219mm)			
Qté/pqt		4			
Code		NUS-IOB48-06			
Les treillis sont compris avec les modules assemblés.					
Longueur – 96 po		96 po (2438mm)			
Qté/pqt		2			
Code		NUS-IOB96-06			
Les treillis sont compris avec les modules assemblés.					

- Modules vendus assemblés munis de treillis métalliques à articulation pliante
- Module disponible non assemblé seulement. Consulter la page 16 pour des renseignements.

Consulter les pages 27-34 pour des accessoires et des outils connexes. Pour de plus amples renseignements, consultez le site nudura.com/fr ou appelez au 866-468-6299.

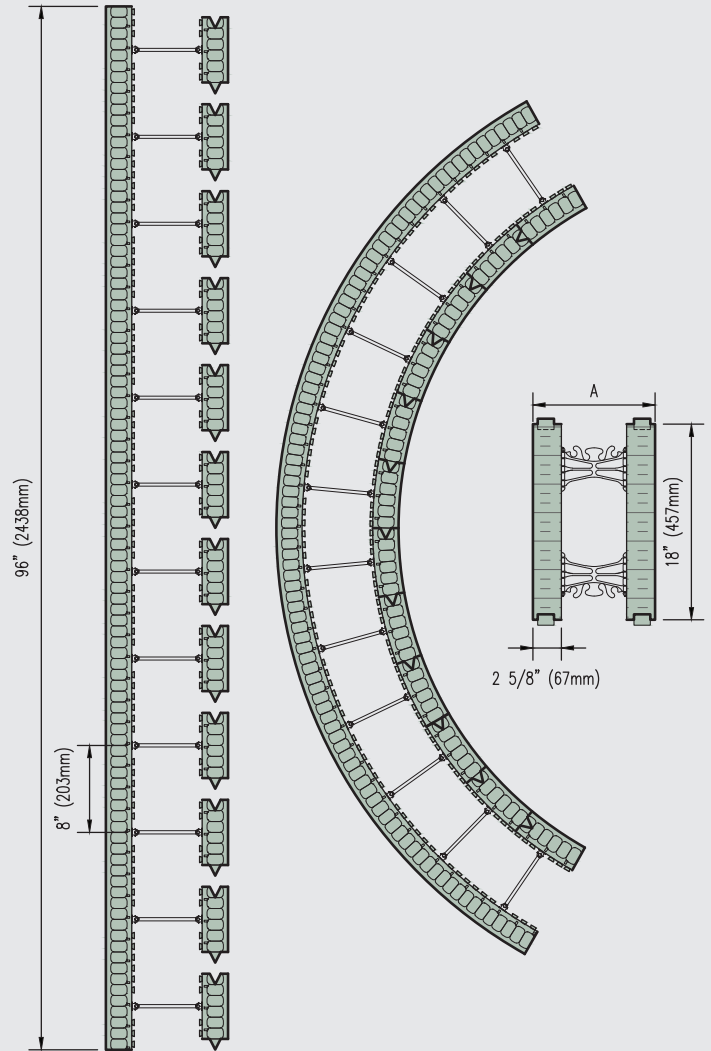
Module à rayon non assemblé

Commande sur mesure



Gros plan des treillis à insérer – Les treillis sont compris avec les modules

Produit assemblé illustré ci-dessus



Nous vous suggérons : Mélange de parement NUBASE et fibre de verre

Mélange de parement NUBASE et fibre de verre

Le mélange de crépi est un produit cimentaire sec utilisé pour recouvrir le polystyrène expansé exposé qui n'est pas recouvert d'une finition extérieure. Il est utilisé conjointement avec le treillis en fibre de verre. Le treillis en fibre de verre est intégré dans la couche de crépi pour lui donner de la résistance.



Mélange de parement
Couverture - 75 sq ft (7m²)

Qté/Unité | 1 SAC
Code | 3009DS 501



Fibre de verre
Couverture - 475 sq ft (44m²)

Qté/Unité | 1 ROULEAU
Code | NUS-AMESH-00

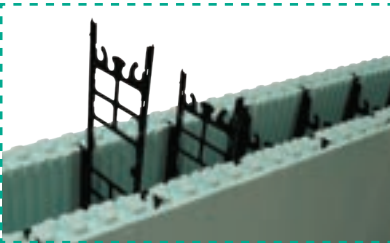
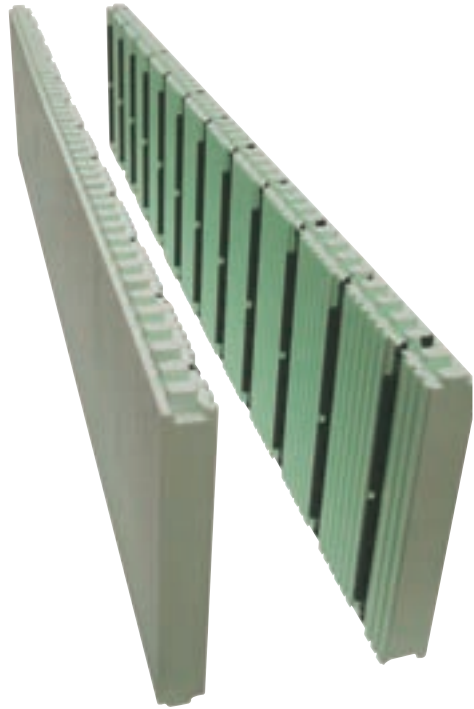
Largeur du noyau	4 po (100mm)	6 po (150mm)	8 po (200mm)	10 po (250mm)	12 po (300mm)
Longueur	96 po (2 438 mm)	96 po (2 438 mm)	96 po (2 438 mm)	96 po (2 438 mm)	96 po (2 438 mm)
Largeur A	9 1/4 po (235 mm)	11 1/4 po (286 mm)	337 mm (13 1/4 po)	15 1/4 po (387 mm)	17 1/4 po (438 mm)
Hauteur	18 po (457 mm)	18 po (457 mm)	18 po (457 mm)	18 po (457 mm)	18 po (457 mm)
Rayon	Fabriqué selon les spécifications.				
Qté/pqt	Varie selon la taille du rayon. Contactez votre distributeur local pour plus de détails.				
Code	NUS-IORAD-04	NUS-IORAD-06	NUS-IORAD-08	NUS-IORAD-10	NUS-IORAD-12

Modules vendus assemblés munis de treillis métalliques à articulation pliante

Consultez le manuel d'installation de Nudura pour le calculateur de forme de rayon.

Visitez le Centre de ressources sur le site Web de NUDURA
(nudura.com/resource-center)
pour plus de détails de conception, bibliothèque BIM, des liens d'installation et plus.11

Consulter les pages 27 à 34 pour des accessoires et des outils connexes.
Pour de plus amples renseignements, consultez le site nudura.com/fr ou appelez au 866-468-6299.



Gros plan des treillis à insérer – offerts en format de 4 à 12 po (100 à 300 mm)

Produit non assemblé illustré ci-dessus

Inserts treillis (commande séparée)

Petite boîte

Largeur du noyau	4 po (100mm)	6 po (150mm)	8 po (200mm)	10 po (250mm)	12 po (300mm)
Qté/Boîte	100	100	100	100	100
Code	NUS-IWEBS-04	NUS-IWEBS-06	NUS-IWEBS-08	NUS-IWEBS-10	NUS-IWEBS-12

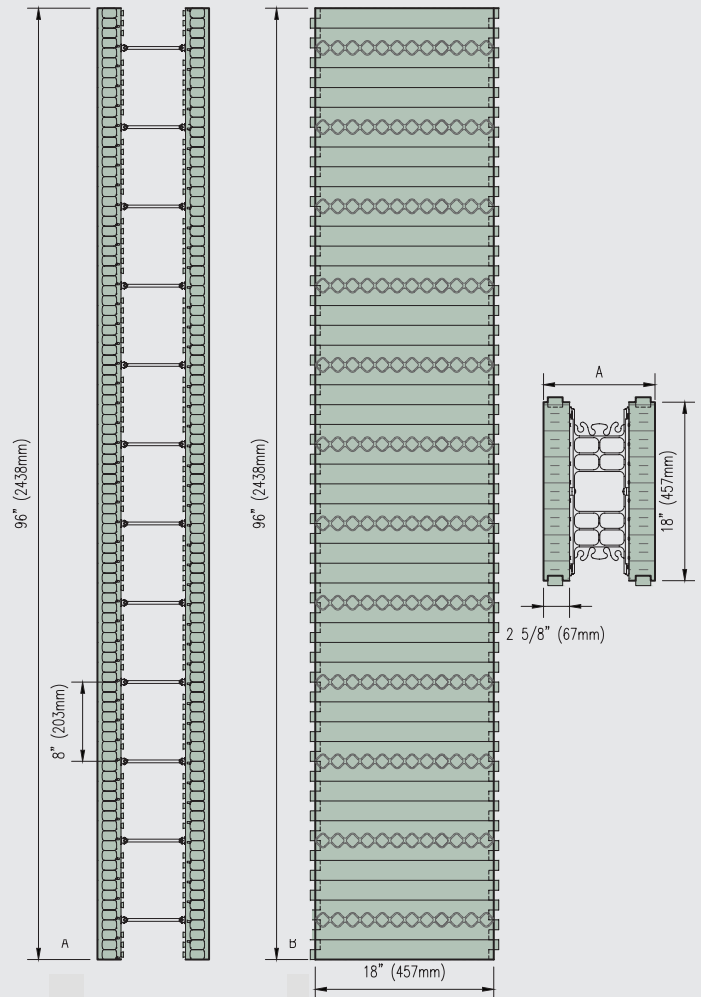
Grosse boîte

Largeur du noyau	4 po (100mm)	6 po (150mm)	8 po (200mm)	10 po (250mm)	12 po (300mm)
Qté/Boîte	957	655	465	388	295
Code	NUS-IWEBL-04	NUS-IWEBL-06	NUS-IWEBL-08	NUS-IWEBL-10	NUS-IWEBL-12

Visitez le Centre de ressources sur le site Web de NUDURA
(nudura.com/resource-center)

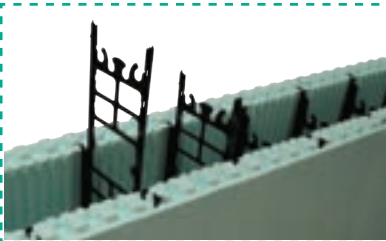
pour plus de détails de conception, bibliothèque BIM, des liens d'installation et plus.

Consulter les pages 27 à 34 pour des accessoires et des outils connexes.
Pour de plus amples renseignements, consultez le site nudura.com/fr ou appelez au 866-468-6299.



Largeur du noyau	4 po (100mm)	6 po (150mm)	8 po (200mm)	10 po (250mm)	12 po (300mm)
Longueur	96 po (2438mm)	96 po (2438mm)	96 po (2438mm)	96 po (2 438 mm)	96 po (2 438 mm)
Largeur A	9 1/4po (235mm)	11 1/4po (286mm)	13 1/4po (337mm)	15 1/4po (387 mm)	17 1/4po (438 mm)
Hauteur	18 po (457 mm)	18 po (457 mm)	18 po (457 mm)	18 po (457 mm)	18 po (457 mm)
Qté/pqt	Comprend : 6 panneaux standard (3 paires par lot)				
Code	NUS-IOPAN-00	NUS-IOPAN-00	NUS-IOPAN-00	NUS-IOPAN-00	NUS-IOPAN-00
Treillis à insérer requis/pqt	36	36	36	36	36

- Les modules sont livrés non assemblés.
- Inserts treillis requis par lot – consultez le tableau des commandes de treillis à gauche.



Gros plan des treillis à insérer – offerts en format de 4 à 12 po (100 à 300 mm)

Produit non assemblé illustré ci-dessus

Inserts treillis (commande séparée)

Petite boîte

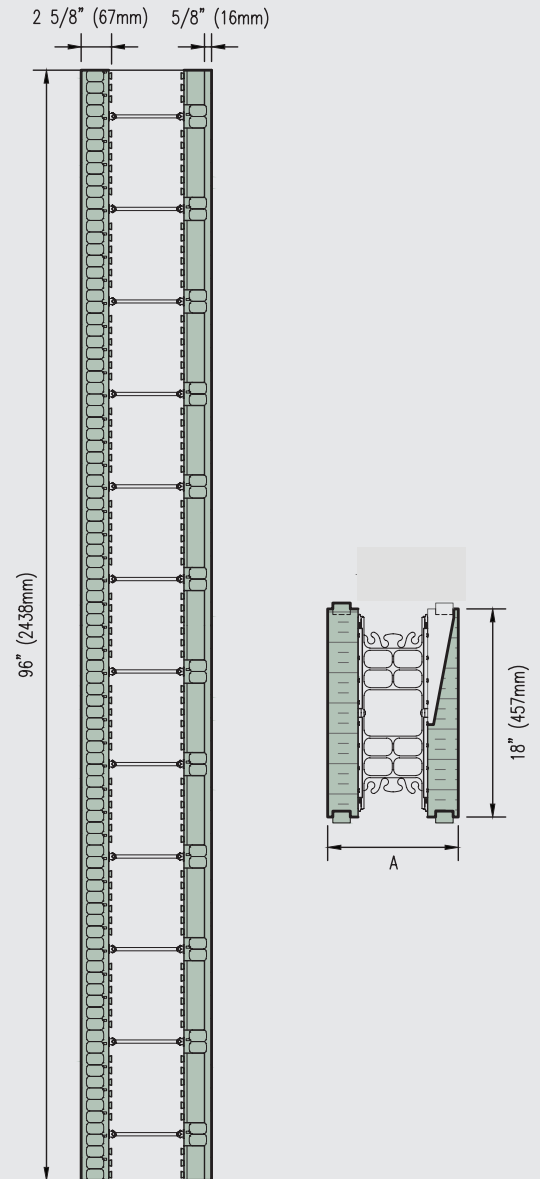
Largeur du noyau	4 po (100mm)	6 po (150mm)	8 po (200mm)	10 po (250mm)	12 po (300mm)
Qté/Boîte	100	100	100	100	100
Code	NUS-IWEBS-04	NUS-IWEBS-06	NUS-IWEBS-08	NUS-IWEBS-10	NUS-IWEBS-12

Grosse boîte

Largeur du noyau	4 po (100mm)	6 po (150mm)	8 po (200mm)	10 po (250mm)	12 po (300mm)
Qté/Boîte	957	655	465	388	295
Code	NUS-IWEBL-04	NUS-IWEBL-06	NUS-IWEBL-08	NUS-IWEBL-10	NUS-IWEBL-12

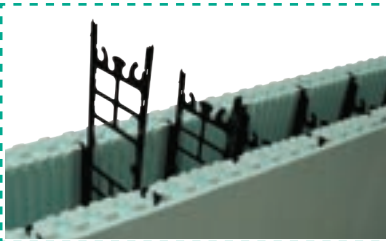
Visitez le Centre de ressources sur le site Web de NUDURA (nudura.com/resource-center) pour plus de détails de conception, bibliothèque BIM, des liens d'installation et plus.

Consulter les pages 27 à 34 pour des accessoires et des outils connexes. Pour de plus amples renseignements, consultez le site nudura.com/fr ou appelez au 866-468-6299.



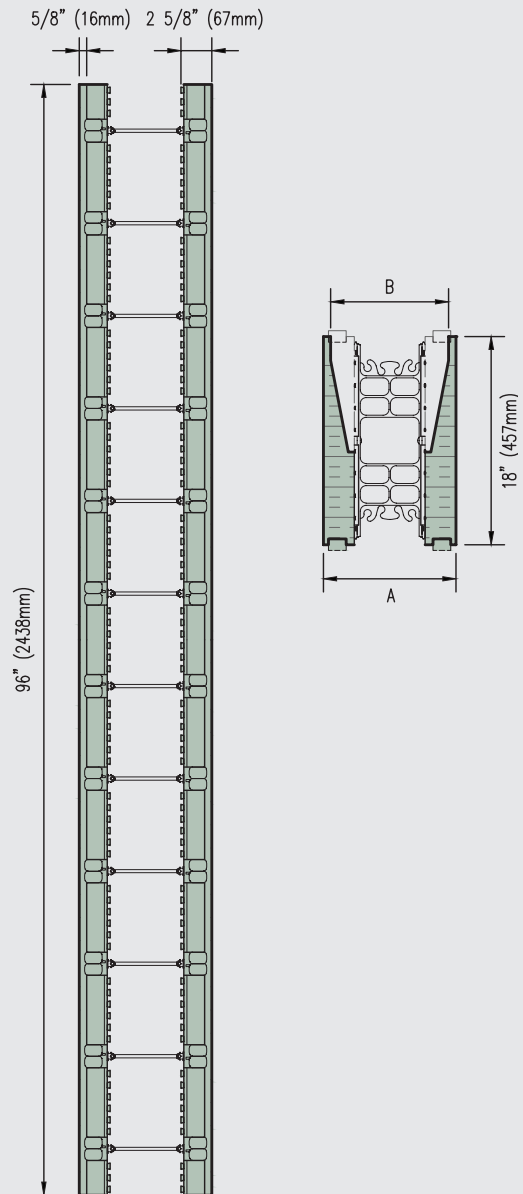
Largeur du noyau	4 po (100mm)	6 po (150mm)	8 po (200mm)	10 po (250mm)	12 po (300mm)
Largeur totale A	9 1/4po (235mm)	11 1/4po (286mm)	13 1/4po (337mm)	15 1/4" (387mm)	17 1/4po (438mm)
Longueur – 96 po	96 po (2438mm)	96 po (2438mm)	96 po (2438mm)	96 po (2438mm)	96 po (2438mm)
Qté/pqt	Comprend : 3 panneaux supérieurs en fuseau et 3 panneaux standard				
Code	NUS-IOT96-00	NUS-IOT96-00	NUS-IOT96-00	NUS-IOT96-00	NUS-IOT96-00
Treillis à insérer requis/pqt	36	36	36	36	36

- Les modules sont livrés non assemblés.
- Inserts treillis requis par lot – consultez le tableau des commandes de treillis à gauche.



Gros plan des treillis à insérer – offerts en format de 4 à 12 po (100 à 300 mm)

Produit non assemblé illustré ci-dessus



Inserts treillis (commande séparée)

Petite boîte

Largeur du noyau	4 po (100mm)	6 po (150mm)	8 po (200mm)	10 po (250mm)	12 po (300mm)
Qté/Boîte	100	100	100	100	100
Code	NUS-IWEBS-04	NUS-IWEBS-06	NUS-IWEBS-08	NUS-IWEBS-10	NUS-IWEBS-12

Grosse boîte

Largeur du noyau	4 po (100mm)	6 po (150mm)	8 po (200mm)	10 po (250mm)	12 po (300mm)
Qté/Boîte	957	655	465	388	295
Code	NUS-IWEBL-04	NUS-IWEBL-06	NUS-IWEBL-08	NUS-IWEBL-10	NUS-IWEBL-12

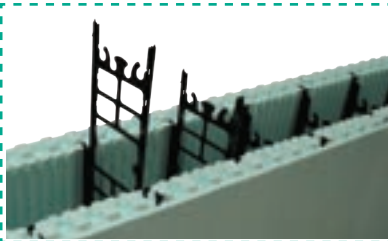
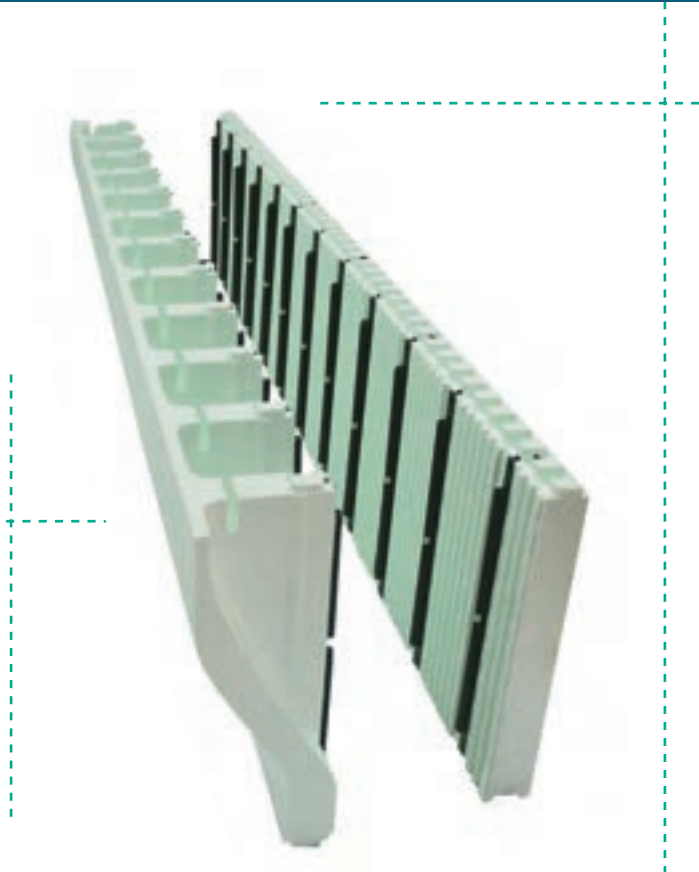
Largeur du noyau	4 po (100mm)	6 po (150mm)	8 po (200mm)	10 po (250mm)	12 po (300mm)
Largeur totale A	9 1/4po (235mm)	11 1/4po (286mm)	13 1/4po (337mm)	15 1/4" (387mm)	17 1/4po (438mm)
Largeur totale B	8 po (203 mm)	10 po (254 mm)	12 po (305mm)	14 po (356 mm)	16 po (406 mm)
Longueur – 96 po	96 po (2438mm)	96 po (2438mm)	96 po (2438mm)	96 po (2438mm)	96 po (2438mm)
Qté/pqt	Comprend : 6 panneaux à fuseau				
Code	NUS-IOD96-00	NUS-IOD96-00	NUS-IOD96-00	NUS-IOD96-00	NUS-IOD96-00
Treillis à insérer requis/pqt	36	36	36	36	36

- Les modules sont livrés non assemblés.
- *Disponible assemblé - 3 modules/lot (treillis inclus) :
 - 6 po (150mm) - NUS-IOD96-06
 - 8 po (200mm) - NUS-IOD96-08
- Inserts treillis requis par lot – consultez le tableau des commandes de treillis à gauche.

Visitez le Centre de ressources sur le site Web de NUDURA (nudura.com/resource-center)

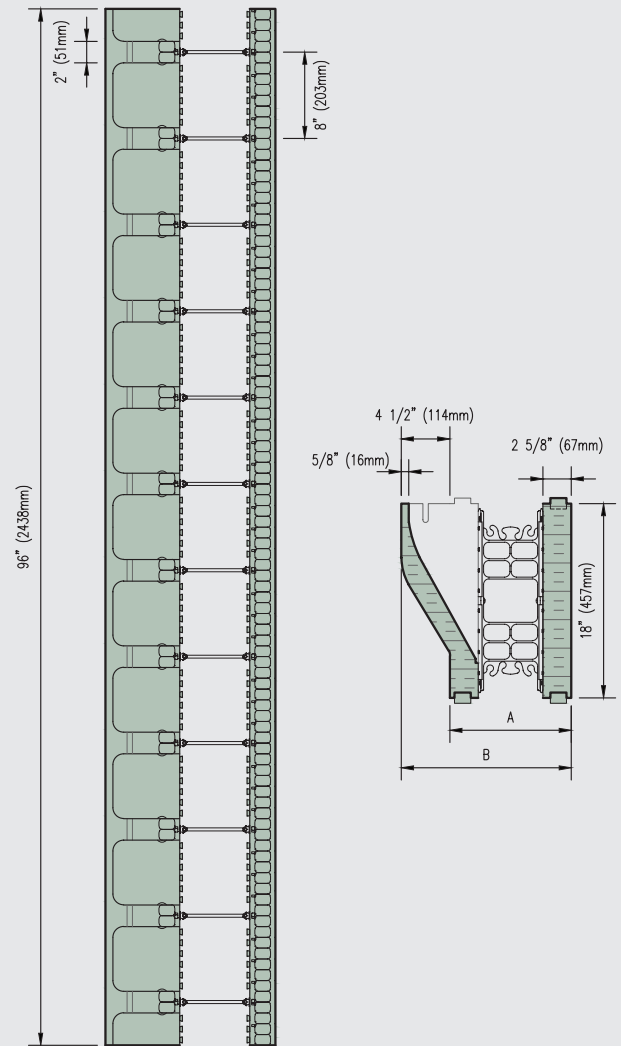
pour plus de détails de conception, bibliothèque BIM, des liens d'installation et plus.

Consulter les pages 27 à 34 pour des accessoires et des outils connexes. Pour de plus amples renseignements, consultez le site nudura.com/fr ou appelez au 866-468-6299.



Gros plan des treillis à insérer – offerts en format de 4 à 12 po (100 à 300 mm)

Produit non assemblé illustré ci-dessus



Ci-dessus : extension de saillie à brique moulée de 96 po (2438 mm) non assemblée

Largueur du noyau	4 po (100mm)	6 po (150mm)	8 po (200mm)	10 po (250mm)	12 po (300mm)
Largueur totale A	9 1/4po (235mm)	11 1/4po (286mm)	13 1/4po (337mm)	15 1/4" (387mm)	17 1/4po (438mm)
Largueur totale B	13 3/4po (349mm)	15 3/4po (400mm)	17 3/4po (451mm)	19 3/4po (502mm)	21 3/4po (552mm)
48 po requiert un panneau de saillie à brique et un panneau standard pour assembler un module					
Longueur : 48 po	48 po (1219mm)	48 po (1219mm)	48 po (1219mm)	48 po (1219mm)	48 po (1219mm)
Qté/pqt	Comprend : 4 panneaux de saillie à brique et 2 panneaux standards				
Code	NUS-I0B48-00	NUS-I0B48-00	NUS-I0B48-00	NUS-I0B48-00	NUS-I0B48-00
Treillis à insérer requis/pqt	24	24	24	24	24
96 po requiert un panneau de saillie à brique et un panneau standard pour assembler un module					
Longueur - 96 po	96 po (2438mm)	96 po (2438mm)	96 po (2438mm)	96 po (2438mm)	96 po (2438mm)
Qté/pqt	Comprend : 2 panneaux de saillie à brique et 2 panneaux standards				
Code	NUS-I0B96-00	NUS-I0B96-00	NUS-I0B96-00	NUS-I0B96-00	NUS-I0B96-00
Treillis à insérer requis/pqt	24	24	24	24	24

- Les modules sont livrés non assemblés.
- Inserts treillis requis par lot – consultez le tableau des commandes de treillis à gauche.

Inserts treillis (commande séparée)

Petite boîte

Largueur du noyau	4 po (100mm)	6 po (150mm)	8 po (200mm)	10 po (250mm)	12 po (300mm)
Qté/Boîte	100	100	100	100	100
Code	NUS-IWEBS-04	NUS-IWEBS-06	NUS-IWEBS-08	NUS-IWEBS-10	NUS-IWEBS-12

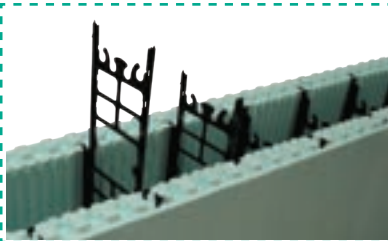
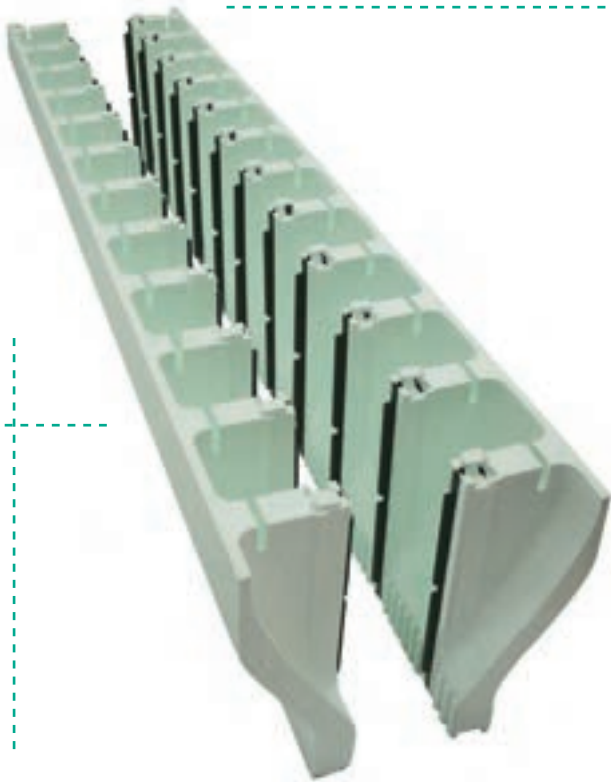
Grosse boîte

Largueur du noyau	4 po (100mm)	6 po (150mm)	8 po (200mm)	10 po (250mm)	12 po (300mm)
Qté/Boîte	957	655	465	388	295
Code	NUS-IWEBL-04	NUS-IWEBL-06	NUS-IWEBL-08	NUS-IWEBL-10	NUS-IWEBL-12

Visitez le Centre de ressources sur le site Web de NUDURA (nudura.com/resource-center)

pour plus de détails de conception, bibliothèque BIM, des liens d'installation et plus.

Consulter les pages 28 à 33 pour des accessoires et des outils connexes. Pour de plus amples renseignements, consultez le site nudura.com/fr ou appelez au 866-468-6299.



Gros plan des treillis à insérer – offerts en format de 4 à 12 po (100 à 300 mm)

Produit non assemblé illustré ci-dessus

Inserts treillis (commande séparée)

Petite boîte

Largeur du noyau	4 po (100mm)	6 po (150mm)	8 po (200mm)	10 po (250mm)	12 po (300mm)
Qté/Boîte	100	100	100	100	100
Code	NUS-IWEBS-04	NUS-IWEBS-06	NUS-IWEBS-08	NUS-IWEBS-10	NUS-IWEBS-12

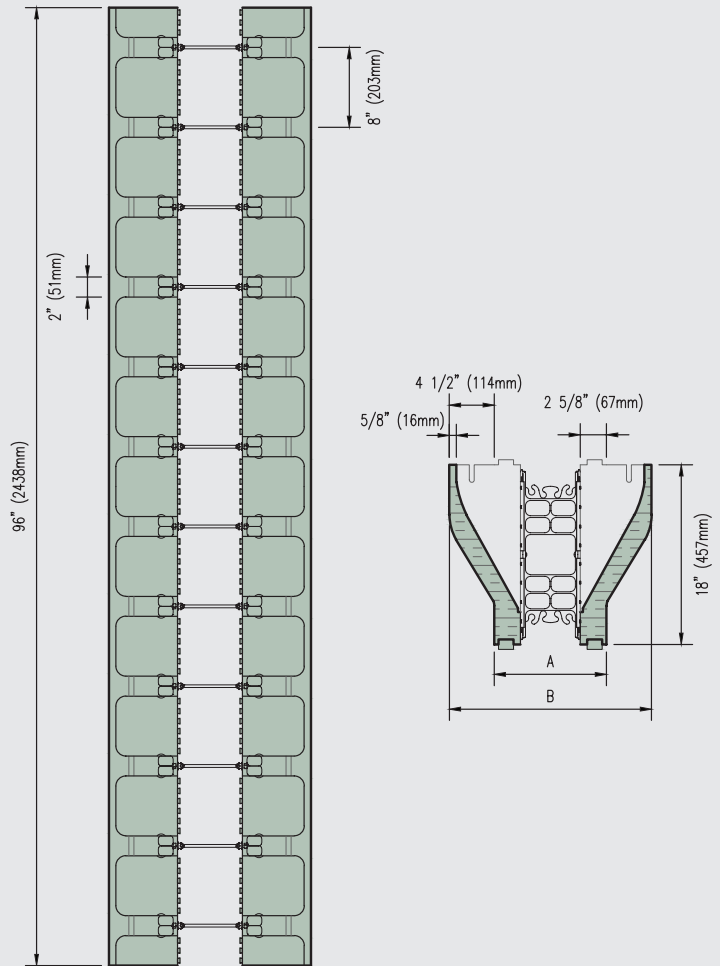
Grosse boîte

Largeur du noyau	4 po (100mm)	6 po (150mm)	8 po (200mm)	10 po (250mm)	12 po (300mm)
Qté/Boîte	957	655	465	388	295
Code	NUS-IWEBL-04	NUS-IWEBL-06	NUS-IWEBL-08	NUS-IWEBL-10	NUS-IWEBL-12

Visitez le Centre de ressources sur le site Web de NUDURA (nudura.com/resource-center)

pour plus de détails de conception, bibliothèque BIM, des liens d'installation et plus.

Consulter les pages 27 à 34 pour des accessoires et des outils connexes. Pour de plus amples renseignements, consultez le site nudura.com/fr ou appelez au 866-468-6299.



Module de saillie à brique à deux côtés non assemblé 2 438 mm (96 po) illustré ci-dessus

Largeur du noyau	4 po (100mm)	6 po (150mm)	8 po (200mm)	10 po (250mm)	12 po (300mm)
Largeur totale A	9 1/4po (235mm)	11 1/4po (286mm)	13 1/4po (337mm)	15 1/4" (387mm)	17 1/4po (438mm)
Largeur totale B	18 1/4po (463mm)	20 1/4po (514mm)	22 1/4po (565mm)	24 1/4po (616mm)	26 1/4po (667mm)

Coffrage de 48 po requiert deux panneaux de saillie à brique pour assembler un module à deux côtés

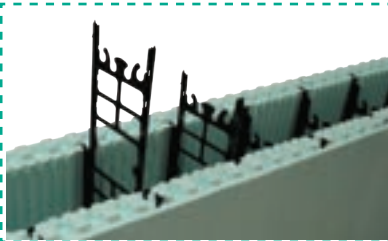
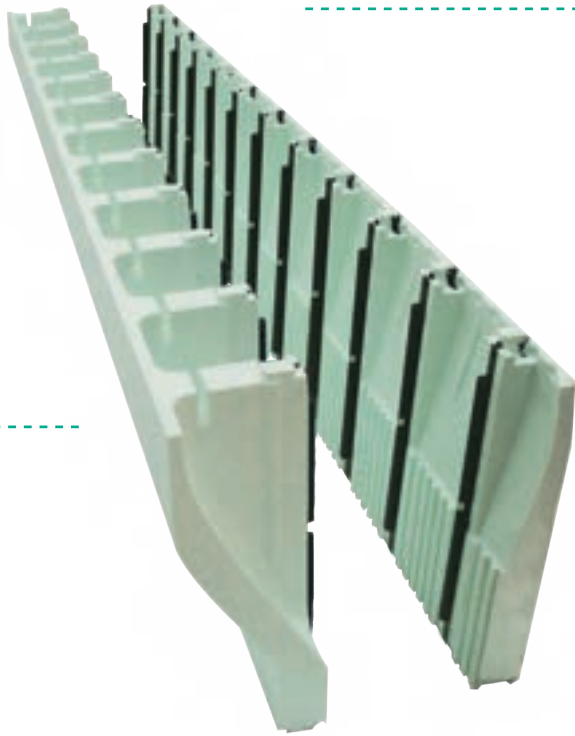
Longueur : 48 po	48 po (1219mm)	48 po (1219mm)	48 po (1219mm)	48 po (1219mm)	48 po (1219 mm)
Qté/pqt	Comprend : 4 panneaux de saillie à brique et 4 panneaux standards				
Code	NUS-I0B48-00	NUS-I0B48-00	NUS-I0B48-00	NUS-I0B48-00	NUS-I0B48-00
Treillis à insérer requis/pqt	24	24	24	24	24

Coffrage de 96 po requiert deux panneaux de saillie à brique (BR96-P) pour assembler un module à deux côtés

Longueur - 96 po	96 po (2438mm)	96 po (2438mm)	96 po (2438mm)	96 po (2 438 mm)	96 po (2 438 mm)
Qté/pqt	Comprend : 2 panneaux de saillie à brique et 2 panneaux standards				
Code	NUS-I0B96-00	NUS-I0B96-00	NUS-I0B96-00	NUS-I0B96-00	NUS-I0B96-00
Treillis à insérer requis/pqt	24	24	24	24	24

Les modules sont livrés non assemblés.

Inserts treillis requis par lot – consultez le tableau des commandes de treillis à gauche.



Gros plan des treillis à insérer – offerts en format de 4 à 12 po (100 à 300 mm)

Produit non assemblé illustré ci-dessus

Inserts treillis (commande séparée)

Petite boîte

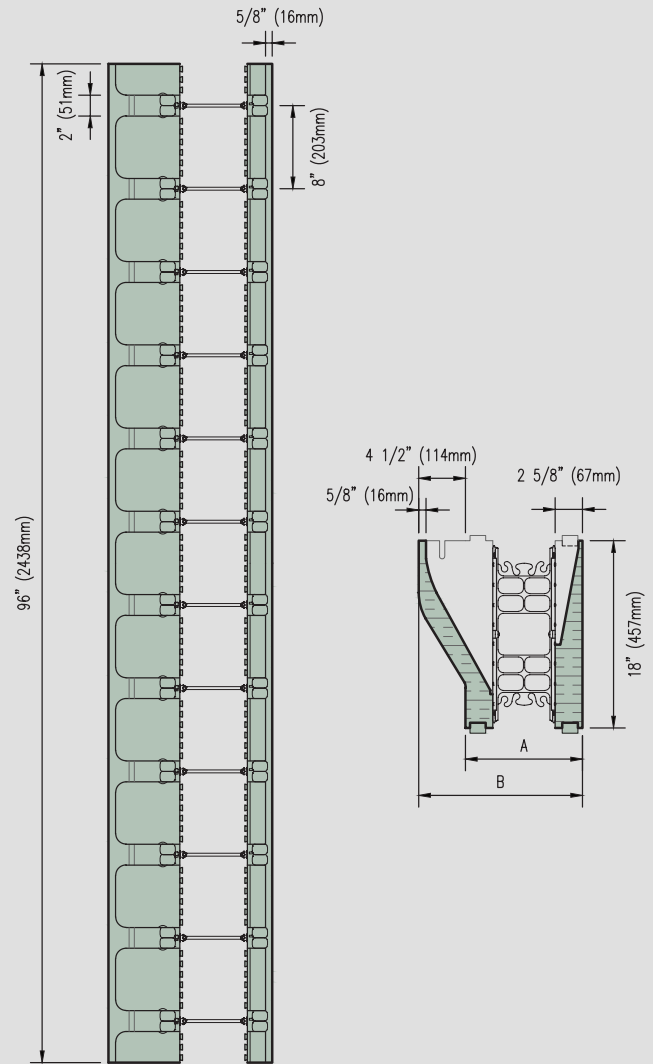
Largeur du noyau	4 po (100mm)	6 po (150mm)	8 po (200mm)	10 po (250mm)	12 po (300mm)
Qté/Boîte	100	100	100	100	100
Code	NUS-IWEBL-04	NUS-IWEBL-06	NUS-IWEBL-08	NUS-IWEBL-10	NUS-IWEBL-12

Grosse boîte

Largeur du noyau	4 po (100mm)	6 po (150mm)	8 po (200mm)	10 po (250mm)	12 po (300mm)
Qté/Boîte	957	655	465	388	295
Code	NUS-IWEBL-04	NUS-IWEBL-06	NUS-IWEBL-08	NUS-IWEBL-10	NUS-IWEBL-12

Visitez le Centre de ressources sur le site Web de NUDURA (nudura.com/resource-center) pour plus de détails de conception, bibliothèque BIM, des liens d'installation et plus.

Consulter les pages 27 à 34 pour des accessoires et des outils connexes. Pour de plus amples renseignements, consultez le site nudura.com/fr ou appelez au 866-468-6299.

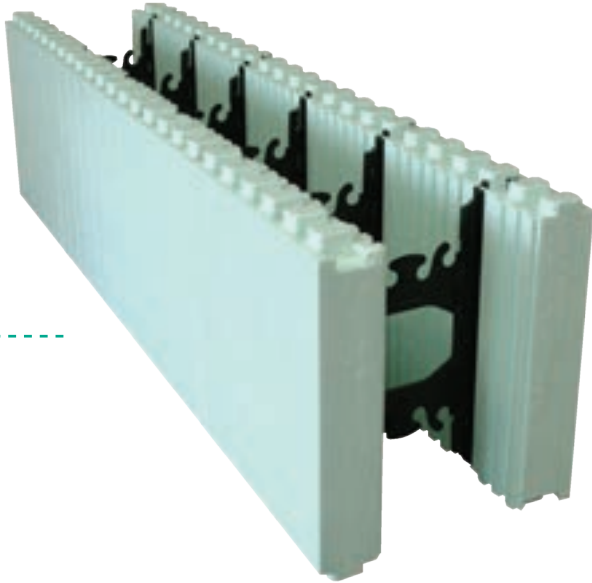


Module de saillie à brique et module enfuseau non assemblé 2 438 mm (96 po) illustrés ci-dessus

Largeur du noyau	4 po (100mm)	6 po (150mm)	8 po (200mm)	10 po (250mm)	12 po (300mm)
Largeur totale A	9 1/4po (235mm)	11 1/4po (286mm)	13 1/4po (337mm)	15 1/4" (387mm)	17 1/4po (438mm)
Largeur totale B	13 3/4po (349mm)	15 3/4po (400mm)	17 3/4po (451mm)	19 3/4po (502mm)	21 3/4po (552mm)
96 po requiert un panneau de saillie à brique et un panneau standard pour assembler un module					
Longueur : 48 po	48 po (1219mm)	48 po (1219mm)	48 po (1219mm)	48 po (1219mm)	48 po (1219mm)
Qté/pqt	Comprend : 4 panneaux de saillie à brique et 4 panneaux standards & 3 panneaux en fuseau et 3 panneaux standards				
Code	NUS-10B48-00 et NUS-10T96-00	NUS-10B48-00 et NUS-10T96-00	NUS-10B48-00 et NUS-10T96-00	NUS-10B48-00 et NUS-10T96-00	NUS-10B48-00 et NUS-10T96-00
Treillis à insérer requis/pqt	60	60	60	60	60
96 po nécessite un panneau de rebord en brique (BR96-P) et un panneau supérieur conique (TT96-P) pour assembler une unité					
Longueur - 96 po	96 po (2438mm)	96 po (2438mm)	96 po (2438mm)	96 po (2438mm)	96 po (2438mm)
Qté/pqt	Comprend : 2 panneaux de saillie à brique et 2 panneaux standards & 3 panneaux en fuseau et 3 panneaux standards				
Code	NUS-10B96-00 et NUS-10T96-00	NUS-10B96-00 et NUS-10T96-00	NUS-10B96-00 et NUS-10T96-00	NUS-10B96-00 et NUS-10T96-00	NUS-10B96-00 et NUS-10T96-00
Treillis à insérer requis/pqt	60	60	60	60	60

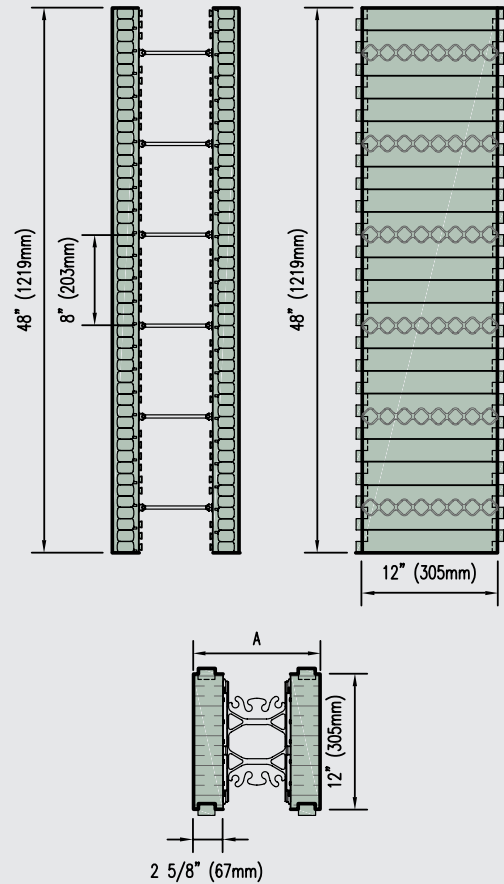
Les modules sont livrés non assemblés.

Inserts treillis requis par lot – consultez le tableau des commandes de treillis à gauche.



Gros plan des treillis à insérer – offerts en format de 6 à 12 po (150 à 300 mm)

Produit assemblé illustré ci-dessus



Inserts treillis (commande séparée)

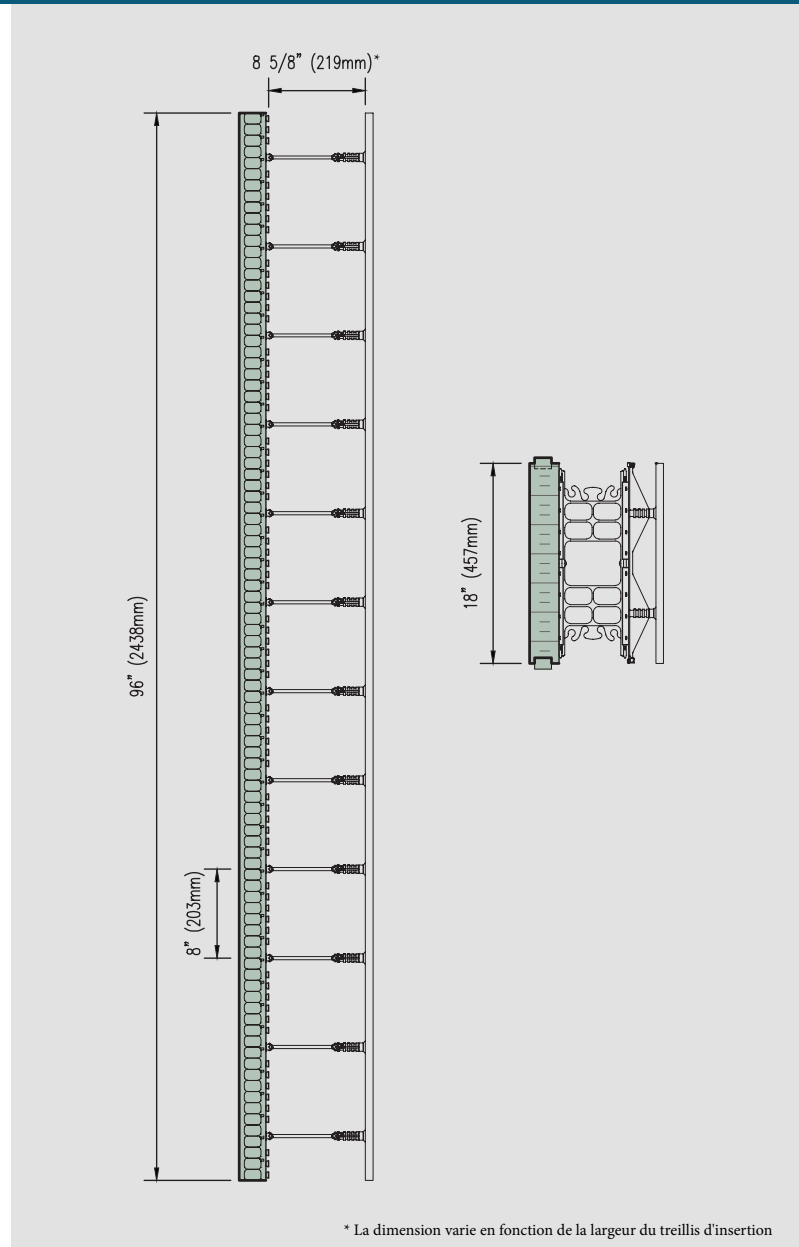
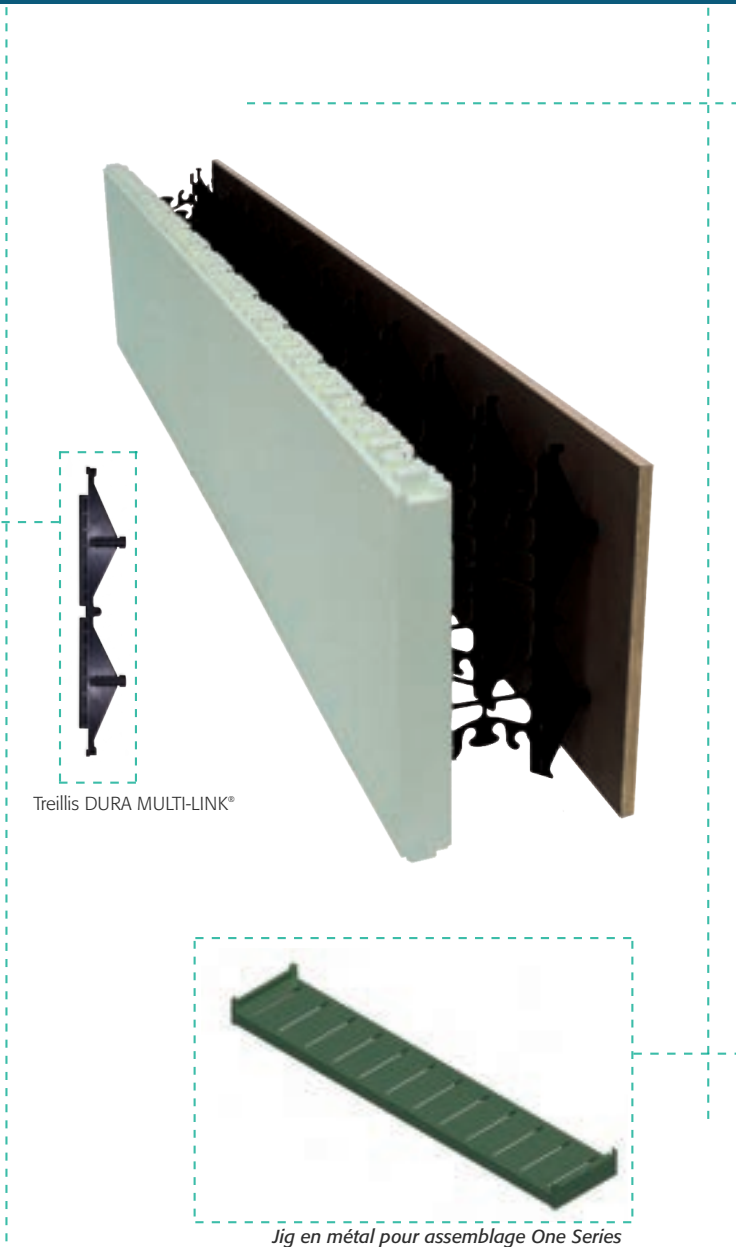
Largeur du noyau	4 po (100mm)	6 po (150 mm)	8 po (200 mm)	10 po (250mm)	12 po (300mm)
Qté/Boîte		120	120	84	84
Code		NUS-IOWEB-06	NUS-IOWEB-08	NUS-IOWEB-10	NUS-IOWEB-12

Largeur du noyau	4 po (100mm)	6 po (150mm)	8 po (200mm)	10 po (250mm)	12 po (300mm)
Longueur		48 po (1219mm)	48 po (1219mm)	48 po (1219mm)	48 po (1219mm)
Largeur totale A		11 1/4po (286mm)	337 mm (13 1/4 po)	15 1/4po (387 mm)	17 1/4po (438mm)
Hauteur		12 po (300 mm)	12 po (300 mm)	12 po (300 mm)	12 po (300 mm)
Qté/pqt	Comprend : 12 panneaux optimisateurs (6 paires par lot)				
Code		NUS-10OPT-00	NUS-10OPT-00	NUS-10OPT-00	NUS-10OPT-00
Treillis à insérer requis/pqt		36	36	36	36

- Les modules sont livrés non assemblés.
- Inserts treillis requis par lot – consultez le tableau des commandes de treillis à gauche.

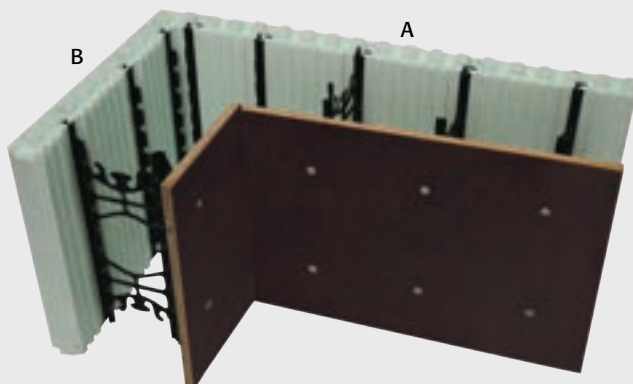
Visitez le Centre de ressources sur le site Web de NUDURA (nudura.com/resource-center) pour plus de détails de conception, bibliothèque BIM, des liens d'installation et plus.

Consulter les pages 27 à 34 pour des accessoires et des outils connexes. Pour de plus amples renseignements, consultez le site nudura.com/fr ou appelez au 866-468-6299.



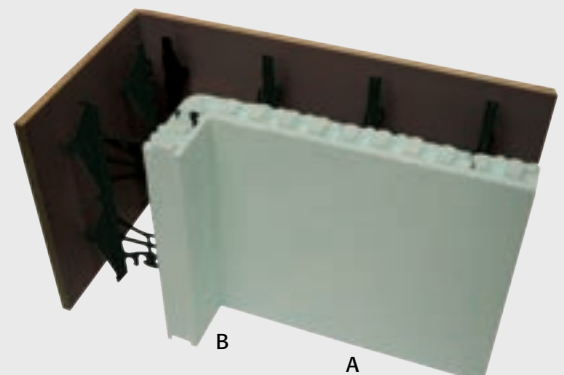
Options coin 90°

Panneau PSE coin de 90 ° extérieur



Remarque : La désignation des coins fait référence à l'emplacement du panneau PSE.

Panneau PSE coin de 90 ° intérieur



Consulter les pages 27 à 34 pour des accessoires et des outils connexes.
 Pour de plus amples renseignements, consultez le site nudura.com/fr ou appelez au 866-468-6299.
 Consultez la page suivante pour obtenir plus de renseignements et les codes de commande de la série One.

Visitez le Centre de ressources sur le site Web de NUDURA (nudura.com/ressource-center) pour plus de détails de conception, bibliothèque BIM, des liens d'installation et plus.

REMARQUE :
Pour assembler UN panneau de Série UN vous aurez besoin des éléments suivants :

STANDARD

- 1 x panneau PSE standard
- 1 x panneau de contreplaqué
- 24 x vis
- 12 x treillis DURA MULTI-LINK®
- 12 x treillis
- 1 x jig

COIN EXTÉRIEUR 90°

- 1 x Panneau PSE extérieur 90°
- 1 x panneau de contreplaqué
- 8 x vis
- 4 treillis DURA MULTI-LINK®
- 4 x treillis
- 1 x jig

COIN INTÉRIEUR 90°

- 1 x Panneau PSE intérieur 90°
- 1 x panneau de contreplaqué
- 12 x vis
- 6 treillis DURA MULTI-LINK®
- 4 x treillis
- 1 x jig

Contreplaqué* Standard 90° Extérieur 90° Intérieur

Longueur A	2 438 mm (96 po)	2 438 mm (96 po)	956 mm (37 5/8 po)	518 mm (20 3/8 po)
Longueur B			-- 21 5/8 po (549 mm)	4 3/8 po (111 mm)
Hauteur	18 po (457 mm)	18 po (457 mm)	18 po (457 mm)	18 po (457 mm)
Qté/paquet	1 Panneau de contreplaqué	6 Panneaux standard 4	Panneaux 16 Panneaux	
Code	NUS-APLYN-00	NUS-IOPAN-0	NUS-E0E90-00	NUS-I0STW-00
Qté treillis Demande/Paquet	-	72	16	64

Panneaux intérieurs et extérieurs non assemblés à 45° disponibles uniquement sur commande spéciale

* Les panneaux de contreplaqué doivent être découpés sur place.

Composants requis

Vis à tête hexagonale avec rondelle plate en acier

Taille : no 10 x 50 mm (2 po)
 Qté/seau : 1000
 Code : NUS-ASHEX-20

(Des vis de 50 mm (2 po) doivent être utilisées - NUS-ASHEX-20)

Treillis DURA MULTI-LINK®

Qté/Boîte : 96 pièces Code : NUS-EMULT-00

Jig

GJig en métal pour l'assemblage de coffrages One-Series
 Qté : 1 Jig Code : NUS-AONEJ-00

Inserts treillis (commande séparée)

Petite boîte

Largeur du noyau	100 mm (6 po)	150 mm (8 po)	200 mm (10 po)	150 mm (4 po)	300 mm (12 po)
Qté/Boîte	100	100	100	100	100
Code NUS	NUS-IWEBS-04	NUS-IWEBS-06	NUS-IWEBS-08	NUS-IWEBS-10	NUS-IWEBS-12

Grosse boîte

Largeur du noyau	100 mm (6 po)	150 mm (8 po)	200 mm (10 po)	150 mm (4 po)	300 mm (12 po)
Qté/Boîte	957	655	465	388	295
Code NUS	NUS-IWEBL-04	NUS-IWEBL-06	NUS-IWEBL-08	NUS-IWEBL-10	NUS-IWEBL-12

Connecteur de coin

Le connecteur de coin est conçu pour assembler les 2 panneaux plyn à un angle de 90 degré.

Longueur : 3 m (10 pi)
 Code : NUS-AONEC-00



La pleine longueur du connecteur n'est pas illustrée.

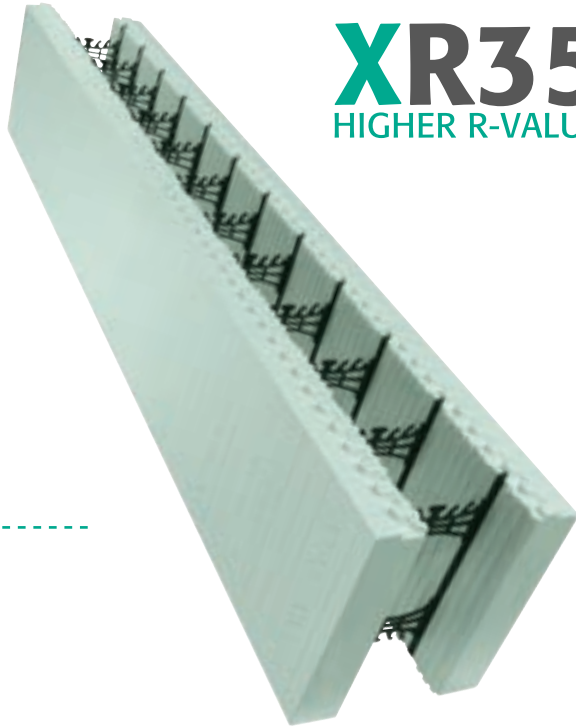


Insertions

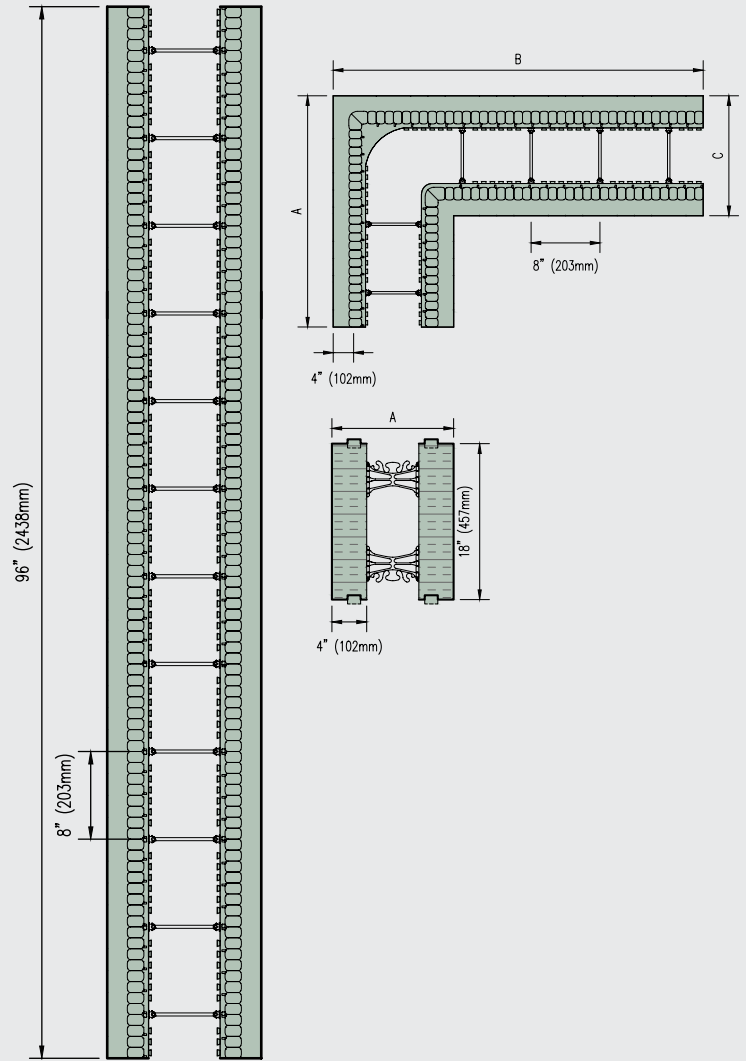
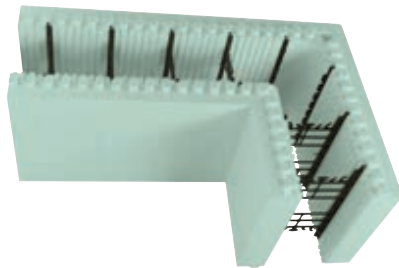


Les inserts sont un composant des panneaux de polyéthylène et peut maintenant être acheté séparément.

Qté/Boîte : 2 400 pièces permettant la production de 100 panneaux de polyéthylène
 Code : NUS-APLIN-00



XR35
HIGHER R-VALUE



Les treillis sont à 5/8 po de la surface extérieure

Nous vous suggérons : adhésif haute résistance

Adhésif haute résistance 4"

Utilisé pour couvrir l'enclenchement au haut d'un mur et empêcher le bétonde pénétrer dans les rainures. Il peut également servir comme pare-vent.



Qté/Boîte	24 PCS
Code	NUS-ATPHD-04
Dimensions	4 po x 72 vg (96 mm x 66 m)

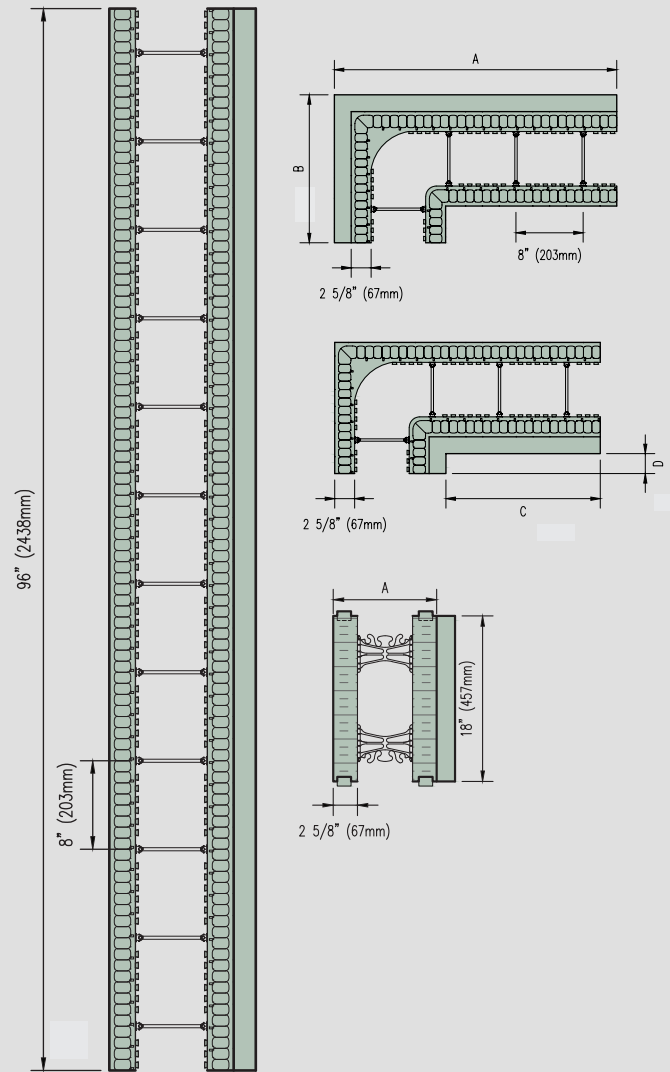
Visitez le Centre de ressources sur le site Web de NUDURA (nudura.com/resource-center) pour plus de détails de conception, bibliothèque BIM, des liens d'installation et plus.

Consulter les pages 27 à 34 pour des accessoires et des outils connexes. Pour de plus amples renseignements, consultez le site nudura.com/fr ou appelez au 866-468-6299.

Module standard XR35		
Largeur du noyau	6 po (150mm)	8 po (200mm)
Longueur	96 po (2438mm)	96 po (2438mm)
Largeur A	14 po (356mm)	16 po (406mm)
Hauteur	18 po (457mm)	18 po (457mm)
Épaisseur PSE	4 po (102mm)	4 po (102mm)
Qté/pqt	2	2
Code	NUS-IX496-06	NUS-IX496-08

Panneau non assemblé XR35	
Longueur	96 po (2438mm)
Hauteur	18 po (457mm)
Épaisseur PSE	4 po (102mm)
Qté/pqt	4 panneaux (2 paires par paquet)
Code	NUS-IXPAN-00

Forme de coin XR35 à 90°		
Largeur du noyau	6 po (150mm)	8 po (200mm)
Longueur A	686 mm (27 po)	737 mm (29 po)
Longueur B	43 po (1092mm)	45 po (1143mm)
Longueur C	14 po (356mm)	16 po (406mm)
Hauteur	18 po (457mm)	18 po (457mm)
Qté/pqt	4	4
Code	NUS-IX490-06	NUS-IX490-08



Les informations dans les tableaux et les images montrent uniquement le formulaire de 150 mm (6 po)

Module standard (Stratifié de type 2 PSE sur une face)

Épaisseur	25 mm (1 po)	50 mm (2 po)	100 mm (4 po)	150 mm (6 po)
Longueur	2 438 mm (96 po)	2 438 mm (96 po)	2 438 mm (96 po)	2 438 mm (96 po)
Hauteur	457 mm (18 po)	457 mm (18 po)	457 mm (18 po)	457 mm (18 po)
Qté/Paquet	3	3	3	3
Code NUS	NUS-P1096-06	NUS-P2096-06	NUS-P4096-06	NUS-P6096-06

*Autres modules et épaisseurs de noyau disponibles sur demande spéciale.
*Les graphiques et les images ne montrent que le module de 150 mm (6 po).



25 mm (1 po) Valeur R - 28 Valeur U - 0,21
50 mm (2 po) Valeur R - 32 Valeur U - 0,18
4 po (100mm) Valeur R - 40 Valeur U - 0,15
6 po (150mm) Valeur R - 48 Valeur U - 0,12

Les treillis sont à 1 5/8 po (41 mm), 2 5/8 po (67 mm), 4 5/8 po (117 mm) et 6 5/8 po (168 mm) de l'extérieur lorsque nous couvrons le PSE d'un côté.

Consulter les pages 27 à 34 pour des accessoires et des outils connexes.

Pour de plus amples renseignements, consultez le site nudura.com/fr ou appelez au 866-468-6299.

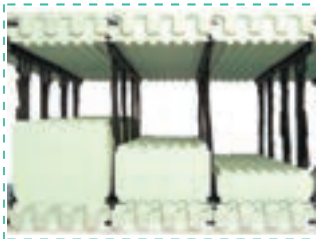
Module à 90° - Extérieur (côté long) (Stratifié de type 2 PSE sur une face)

Épaisseur	25 mm (1 po)	50 mm (2 po)	100 mm (4 po)	150 mm (6 po)
Longueur A	813 mm (32 5/8 po)	854 mm (33 5/8 po)	905 mm (35 5/8 po)	956 mm (37 5/8 po)
Longueur B	422 mm (16 5/8 po)	448 mm (17 5/8 po)	498 mm (19 5/8 po)	550 mm (21 5/8 po)
Hauteur	457 mm (18 po)	457 mm (18 po)	457 mm (18 po)	457 mm (18 po)
Qté/Paquet	6	6	6	6
Code NUS	NUS-P1L90-06	NUS-P2L90	NUS-P4L90-06	NUS-P6L90-06

Module à 90° - Intérieur (côté court) (Stratifié de type 2 PSE sur une face)

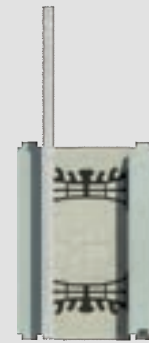
Épaisseur	25 mm (1 po)	50 mm (2 po)	100 mm (4 po)	150 mm (6 po)
Longueur C	492 mm (19 3/8 po)	467 mm (18 3/8 po)	416 mm (16 3/8 po)	365 mm (14 3/8 po)
Longueur D	86 mm (3 3/8 po)	60 mm (2 3/8 po)	10 mm (3/8 po)	**
Hauteur	457 mm (18 po)	457 mm (18 po)	457 mm (18 po)	457 mm (18 po)
Qté/Paquet	6	6	6	6
Code NUS	NUS-P1L90-06	NUS-P2L90	NUS-P4L90-06	NUS-P6L90-06

**Encochement sur place de mousse PSE requis.



Créez votre propre valeur R

Les inserts Nudura R-Value Plus+ permettent de personnaliser la quantité d'isolation nécessaire pour répondre aux exigences spécifiques de tout projet. Les inserts sont disponibles en 4 tailles standard : 25 mm (po) (1 po), 51 mm (po) (2 po), 102 mm (po) (4 po) et 152 mm (po) (6 po) et tous mesurent 812 mm (po) de long. Des combinaisons personnalisées peuvent être créées pour fournir une valeur d'isolation supplémentaire si nécessaire et sont compatibles avec des tailles de noyau allant de 150 mm (po) à 300 mm (12 po).



25 mm (1 po)
R-value - 31
RSI - 5.460
U-value - 0.183



50 mm (2 po)
R-value - 33
RSI - 5.812
U-value - 0.172



4 po (100mm)
R-value - 40
RSI - 7.045
U-value - 0.142



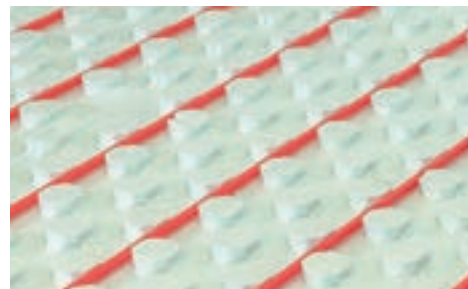
6 po (150mm)
R-value - 47
RSI - 8.28
U-value - 0.121

6" (150 mm) concrete core R-Value ratings based on exterior brick finish

Inserts à valeur R de la série NUDURA Plus (Masse de mousse en PSE)

Épaisseur	25 mm (1 po)	50 mm (2 po)	100 mm (4 po)	150 mm (6 po)
Longueur	190 mm (7 1/2 po)	190 mm (7 1/2 po)	190 mm (7 1/2 po)	190 mm (7 1/2 po)
Hauteur	812 mm (32 po)	812 mm (32 po)	812 mm (32 po)	812 mm (32 po)
Qté/ Nombre	85	48	24	24
Code NUS	NUS-PIN32-01	NUS-PIN32-02	NUS-PIN32-04	NUS-PIN32-06

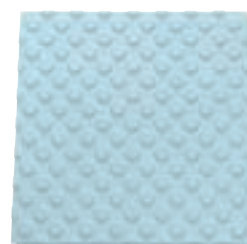
Consulter les pages 27 à 34 pour des accessoires et des outils connexes.
Pour de plus amples renseignements, consultez le site nudura.com/fr ou appelez au 866-468-6299.



L'isolation facile pour une chaleur rayonnante.

HYDROFOAM® est la solution idéale pour améliorer le confort et l'efficacité énergétique de vos projets de construction résidentielle et commerciale. HYDROFOAM® optimise le chauffage radiatif en dispersant la chaleur uniformément, procurant ainsi un espace de vie ou de travail confortable. HYDROFOAM® offre aux installateurs un produit de polystyrène expansé léger et de haute densité qui accélère la pose, se coupe facilement pour épouser toutes les formes et procure jusqu'à R16 de valeur isolante (RSI 2.82, Valeur U 0.35).

L'installation est rapide et facile. Les panneaux de 4'x4' (1.2m x 1.2m), disponibles en deux épaisseurs, s'installent facilement avec un chevauchement auto bloquant sur quatre côtés qui les maintient fermement en place. HYDROFOAM® utilise un système d'ancrage à friction à 360° multi directionnel qui élimine les ancrages mécaniques. Les tuyaux sont facilement déposés en place.



Points saillants du produit :

- Isolation sous la dalle de béton
- Panneaux de 4'x4' (1.2m x 1.2m) moulés
- Seulement 4" de la base au dessus de l'ancrage
- Épaisseurs disponibles : 64 mm (2 1/2 po) - R-10 (RSI 1,76, valeur U 0,57), 76 mm (3 po) - R-12,6 (RSI 2,22, valeur U 0,45), 100 mm (4 po) - R-16 (RSI 2,82, valeur U 0,35)
- Ancrages multi-directionnels
- Compatible avec tuyaux de 1/2" (13mm) et 5/8" (16mm)
- Espacement des tuyaux en incréments de 3" (76mm)
- Chevauchement auto bloquant sur quatre côtés
- Écologique, ne contient ni CFC, ni HCFC
- 100 % recyclable
- Résistant à l'eau et à la moisissure
- Qualifié comme matériel à faible émission**



Épaisseur de la feuille	64 mm (2 1/2 po)	76 mm (3 po)*	4 po (100mm)
Taille de la feuille	48 po x 48 po (1 219 x 1 219 mm)	48 po x 48 po (1 219 x 1 219 mm)	48 po x 48 po (1 219 x 1 219 mm)
Qté/pqt	10	8	6
Code	NUS-FORHF-25	NUS-FORHF-30	NUS-FORHF-40

* L'HYDROFOAM de 3 po (76 mm) d'épaisseur n'est disponible que sur commande spéciale à l'usine de Coaldale, en Alberta.

** Conforme aux normes d'essai LEED 4.1 CPDH

Pour en savoir plus, téléchargez notre fiche technique sur nudura.com



Isolation des murs de fondation

HOMEGA® est un panneau isolant moulé individuellement de 4 pi x 8 pi (1 219 mm x 2 438 mm) avec trois fourrures intégrées à 16 po (406 mm) d'écartement au centre et à feuillure sur les quatre côtés. Il s'agit d'un système unique et breveté 2 en 1 offrant des performances supérieures. Il peut être utilisé pour isoler les murs et les planchers de fondation, les murs intérieurs et extérieurs et les plafonds. Le panneau est disponible en épaisseurs de 67 mm (2 5/8 po), 89 mm (3 1/2 po) et 98 mm (3 7/8 po), ce qui vous permet d'atteindre une valeur R de R-10 (RSI 1,76, valeur U 0,57) à R-15 (RSI 2,64, valeur U 0,38).

Pour l'isolation du sous-sol, installer les panneaux à l'aide d'ancrages mécaniques. Aux endroits où les panneaux se chevauchent et doivent être coupés, sceller l'espace avec ExoAir LEF. Installer les cloisons sèches directement sur les fourrures des panneaux isolants. Pour l'isolation du plancher, coller le panneau avec une colle sans solvant pour éviter les mouvements (facultatif). Croiser les joints du contreplaqué avec les joints du panneau isolant HOMEGA et visser à intervalles de 305 mm (12 po) sur la longueur des tasseaux. Enfin, appliquer le matériau de finition choisi.



Économique

- Installation rapide et facile
- Valeur d'isolation permanente
- Produit 2 en 1 : isole la dalle de béton et soutient les tuyaux
- Économies d'énergie : réduction des factures de chauffage

Durable

- 100 % recyclable
- Aucun CFC ou HCFC
- Matériau inorganique et résistant à la moisissure
- Résistant à l'eau et à l'humidité pouvant causer la moisissure
- Qualifié comme matériel à faible émission**

Avantages de l'isolation

- Panneau moulé : propriétés physiques supérieures
- Flexibilité pour couper n'importe quelle forme ou taille
- Meilleur rapport qualité/prix : breveté sur tous les côtés
- Confort accru grâce à une température uniforme
- Conception étanche à l'air entrecroisée
- Disponible avec des fourrures en bois ou en plastique

Épaisseur de la feuille	67 mm (2 5/8 po)	89 mm (3 1/2 po)	98 mm (3 7/8 po)
Taille de la feuille	1 219 x 2 438 mm (48 x 96 po)	1 219 x 2 438 mm (48 x 96 po)	1 219 x 2 438 mm (48 x 96 po)
Qté/pqt	6	4	4
Sangles*	Bois Polystyrène	Bois Polystyrène	Bois Polystyrène
Code	NUS-FCW25-81 NUS-FCP25-81	NUS-FCW31-21 NUS-FCP31-21	NUS-FCW37-81 NUS-FCP37-81

* Le cerclage en polystyrène ne doit être utilisé que dans les applications de rénovation ** Conforme aux normes d'essai LEED 4.1 CPDH

Vis à bois n° 10				Vis à béton de 1/4 po			
Vis n° 10	4 po (102mm)	127 mm (5 po)	152 mm (6 po)	Vis à béton	127 mm (5 po)	127 mm (5 po)	152 mm (6 po)
Qté/Boîte	500	500	500	Qté/Seau	50	300	50
Code	NUS-ASCRW-40	NUS-ASCRW-50	NUS-ASCRW-60	Code	NUS-ASCCS-50	NUS-ASCCCL-50	NUS-ASCCS-60

Pour en savoir plus, téléchargez notre fiche technique sur nudura.com
Conforme aux normes d'essai LEED 4.1 CPDH



Système d'encadrement technique

Les solutions d'assemblage de fenêtres et de portes Prebuck se distinguent par leur solidité, leur rapidité et leur intelligence. Spécialement conçus pour le contact direct avec le béton et non corrosifs pour les métaux, les produits Prebuck sont fabriqués à partir de bois d'ingénierie TimberStrand Strandguard (LSL) traité au borate de zinc pour une résistance exceptionnelle aux insectes et à la pourriture. Les produits Prebuck contiennent également de la résine MDI, un agent de liaison 100 % imperméable qui se transforme en plastique durable une fois durci.

La conception interne des rainures en queue d'aronde en béton permet une fixation maximale et intègre le cadre et le système dans le mur en béton ICF. Les cadres à tenons éliminent également les infiltrations d'air et ne gênent pas les treillis ICF.

Caractéristiques et avantages

- Système d'encadrement technique
- Conçu pour le contact direct avec le béton
- Non corrosif pour les métaux
- Résistant aux insectes et aux champignons
- Ne se tasse pas, ne se tord pas, ne se déforme pas et ne s'enroule pas.
- Respectueux de l'environnement
- Matériaux cohérents et DROITS
- Fixe facilement les composants futurs du bâtiment
- S'aligne automatiquement sur le mur, ce qui facilite l'installation et réduit le temps d'installation de plusieurs jours (voire plusieurs semaines).
- Le produit ne se décollera pas, ne deviendra pas spongieux et ne perdra pas sa force
- Normes AWWA pour la catégorie d'utilisation 2 (uc2)
- Adhère aux normes LEED
- Certifié NAHB National Green Building
- Garantie disponible

Panneau droit de pré-coupe – Sans rebord métallique

Taille	Pièces / Ensemble	Qté	Code
149 mm (5,875 po)	56	1	NUS-LSB58-75*
200 mm (7,875 po)	42	1	NUS-LSB78-75*
235 mm (9,25 po)	35	1	NUS-LSB09-25*
286 mm (11,25 po)	28	1	NUS-LSB11-25
337 mm (13,25 po)	21	1	NUS-LSB13-25
14 po (356mm)	21	1	NUS-LSB14-00*
387 mm (15,25 po)	21	1	NUS-LSB15-25*
16 po (406mm)	21	1	NUS-LSB16-00*
438 mm (17,25 po)	14	1	NUS-LSB17-25*

Plaque d'appui Prebuck - sans embase métallique

Taille	Pièces / Ensemble	Qté	Code
149 mm (5,875 po)	56	1	NUS-LSP58-75*
200 mm (7,875 po)	42	1	NUS-LSP78-75*
286 mm (11,25 po)	28	1	NUS-LSP11-25*
337 mm (13,25 po)	21	1	NUS-LSP13-25*

*Produit en commande spéciale



Coin métallique en L

Le profilé métallique en L (illustré sur cette photo, fixé à la semelle) est un système de bride galvanisée qui permet de fixer les contreventements et les composants de construction ICF à la surface du mur et de soutenir l'ICF pendant le coulage du béton.

Dimensions : 38 mm (1,5 po) x 38 mm (1,5 po) x 2 438 mm (8 pi) de longueur
Code NUS-LSBMA-08





Système d'alignement mural de la plus haute qualité

Giraffe est le système d'alignement ICF de la plus haute qualité sur le marché aujourd'hui. Notre conception innovante en fait le système le plus fiable et le plus simple d'utilisation pour tous vos projets ICF, qu'ils soient résidentiels ou commerciaux, à un ou plusieurs étages, avec des murs réguliers ou hauts. Nos systèmes d'alignement ICF fabriqués en Amérique du Nord sont utilisés par les débutants et les professionnels pour réaliser leurs travaux en toute sécurité et efficacement, selon les normes les plus strictes.

*Consulter les pages 36 à 38 pour le système d'alignement

Caractéristiques et avantages

- Les composants supplémentaires de 4 pi, 5 pi, 6 pi, 8 pi, 10 pi et 12 pi permettent d'atteindre toutes les hauteurs de mur ICF de 8 pi à 24 pi
- Adaptateurs d'échafaudage en maçonnerie disponibles pour atteindre n'importe quelle hauteur
- Les composants de renforcement sont fabriqués en acier à paroi épaisse avec de la peinture à revêtement époxy en poudre
- Les supports de plateforme pliables ont un mécanisme d'alignement unique à ouverture par pression

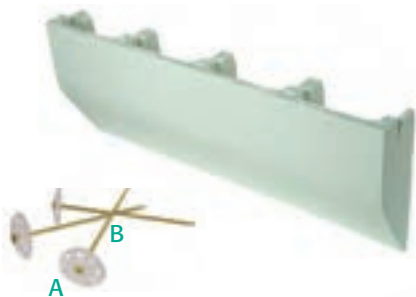


Guide de sélection

Choose your Giraffe Wall Alignment System Solution	Square Tube Bracing System	Round Tube Bracing System
Feature Available	Material / Available Sizes	
Turnbuckle Components		
Adjustable Thread	1" (25 mm) Threaded Coil Rod	Zinc Plated Internal Micro Thread
Telescopic Brace	1.5" (38 mm) Square	2" (51 mm) Round
Strength	2400 lb. (1088 kg)	2000 lb. (907 kg)
Footpad	6-hole, 6" x 8" (152mm x 203 mm) Punched 1/4" (6 mm) Steel	10-hole, 6" x 9" (152 mm x 228 mm) Punched 5/16" (8 mm) Steel
Alignment Channel		
Channel Heights	8', 10', & 12' (2.4 m, 3.0 m, 3.6 m)	10', 12' (3.0 m, 3.6 m)
Gauge	14 ga 12 ga (12' (3.6 m))	14 ga 13 ga (12' (3.6 m))
Material	Galvanized Steel	Galvanized Steel
Scaffold Components		
Folding Platform Bracket	Powder Coated Steel	Powder Coated Steel
Extendable Scaffold Platform	Accommodates 32" (813 mm) Platform	N/A
Scaffold Fall Protection	Steel Guardrail Post	Steel Guardrail Post
Accessories Included		
Clips and Pins	Gravity Pins and D-Clips	Gravity Pins and D-Clips
Crate	Steel*	Steel
Optional Components		
Forward Fall Protection	Pin	Pin
Toe Kick Anchor	Available	N/A
Tall Wall	Frame Scaffold Adaptor Kit	Locking Channel Coupler

*Optional - no crate, wooden pallet

Extension de la saillie de brique et vis de 152 mm (6 po) et rondelle en plastique



Longueur	813 mm (32 po)
Largeur	114 mm (4 1/2 po)
Hauteur	330 mm (13 po)
Qté/Paquet	14
Code	NUS-ABLEX-00

Les extensions de saillie à brique sont utilisées pour soutenir les finitions de brique ou de placage en pierre standard, lors de la construction de rebords en brique aux coins, et peuvent être installées pour répondre à tout changement d'élévation ou de pente.



A. Rondelle en plastique

Qté/Boîte	250
Code	NUS-ASCPW-00

B. Vis de 152 mm (6 po)

Qté/Boîte	500
Code	NUS-ASCRW-60

Vis et rondelle en plastique à utiliser pour fixer l'extension de saillie à brique au mur du coffrage ou pour fixer des panneaux en mousse supplémentaires afin de renforcer l'isolation d'un bâtiment.



Longueur	813 mm (32 po)
Hauteur	76 mm (3 po)
Qté/Paquet	80
Code NUS	NUS-AHDJF-00

Le dispositif de réglage de la hauteur (avec bande de fixation) combiné à l'attache du dispositif de réglage de la hauteur peut augmenter la hauteur d'un mur par incréments de 75 mm (3 po). Les attaches du correcteur de hauteur permettent de relier les panneaux de mousse entre eux. Assemblage sur site requis.

Attache du correcteur de hauteur Un paquet de NUS-AHDJF-00 nécessite 160 treillis

Largeur du noyau	100 mm (4 po)	150 mm (6 po)	200 mm (8 po)	250 mm (10 po)	300 mm (12 po)
Qté/Boîte	100	100	100	100	80
Code NUS	NUS-AHADT-04	NUS-AHADT-06	NUS-AHADT-08	NUS-AHADT-10	NUS-AHADT-12

FORM-LOCK



La longueur totale du FORM-LOCK n'est pas illustrée.

Disponible uniquement pour les modules de coffrage standard de 150 à 300 mm (6 à 12 po).

Largeur du noyau	150 mm (6 po)	200 mm (8 po)	250 mm (10 po)	300 mm (12 po)
Longueur	3 m (10 pi)	3 m (10 pi)	3 m (10 pi)	3 m (10 pi)
Qté/Paquet	10	10	10	10
Code NUS	NUS-ABLOK-06	NUS-ABLOK-08	NUS-ABLOK-10	NUS-ABLOK-12

FORM-LOCK est utilisé pour maintenir la rectitude des murs. Il est également utilisé pour l'alignement des murs pour les joints verticaux d'empilage. Chaque lot contient 30 m de coffrage FORM-LOCK.

Embout



Largeur	100 mm (4 po)	150 mm (6 po)	200 mm (8 po)	250 mm (10 po)	300 mm (12 po)
Hauteur	457 mm (18 po)	457 mm (18 po)	457 mm (18 po)	457 mm (18 po)	457 mm (18 po)
Épaisseur PSE	67 mm (2 5/8 po)	67 mm (2 5/8 po)	67 mm (2 5/8 po)	67 mm (2 5/8 po)	67 mm (2 5/8 po)
Qté/Boîte	57	40	30	35	30
Code NUS	NUS-A0ECF-04	NUS-A0ECF-06	NUS-A0ECF-08	NUS-A0ECF-10	NUS-A0ECF-12

L'embout (avec latte de fixation) L'embout (avec latte de fixation) peut être utilisé pour terminer un mur. Il peut également être utilisé comme matériau de recouvrement pour les fenêtres.

Fermeture de cavité de linteau



Le Le système de fermeture de cavité de linteau offre aux installateurs un produit qui permet d'isoler au-dessus et en dessous de la fenêtre afin de minimiser les ponts thermiques. Le système de fermeture de cavité de linteau Nudura est disponible dans une épaisseur standard de 50 mm (2 pouces).

Largeur du noyau	100 mm (4 po)	150 mm (6 po)	200 mm (8 po)	250 mm (10 po)	300 mm (12 po)
Qté/Boîte	84	60	48	36	36
Code NUS	NUS-PLINT-04	NUS-PLINT-06	NUS-PLINT-08	NUS-PLINT-10	NUS-PLINT-12



Insertion à queue d'aronde RPD

Largeur du noyau	100 mm (4 po)	150 mm (6 po)	200 mm (8 po)	250 mm (10 po)	300 mm (12 po)
Qté/Boîte	60	60	60	60	
Code NUS	NUS-ARPDD-04	NUS-ARPDD-06	NUS-ARPDD-08	NUS-ARPDD-10	NUS-ARPDD-12

L'insert en queue d'aronde Nudura RPD se glisse dans les queues d'aronde à l'intérieur du coffrage pour soutenir le renforcement vertical là où il n'y a pas encore de support. Fabriqué en acier galvanisé, il mesure 25 mm de large. Le RPD assure une couverture minimale de 19 mm de béton à partir du côté de la mousse, ce qui correspond à la couverture minimale imposée par la réglementation ACI.



Sangle de maintien en T

Qté/Paquet	30 PCS
Code	NUS-ATSTP-00

Destinées à faciliter l'installation et le maintien des raccords en T découpés sur site. Les sangles en acier sont conçues pour s'accrocher au renfort interne de la paroi principale d'un raccord en T et être fixées aux lattes de fixation de la partie en T de la paroi.



Fixation de joint montant

Qté/Boîte	200 PCS
Code	NUS-A0VJC-00

Le joint montant est conçu pour relier les coffrages entre eux au niveau des joints verticaux. Il évite d'avoir à relier les coffrages avec du fil de fer ou du ruban adhésif tout en assurant une connexion solide avec un minimum de travail d'installation.



Attaches pour barres d'armature

Qté/Boîte	200 PCS
Code NUS	NUS-ARCLP-00

L'attache pour barres d'armature est conçue pour soutenir les barres d'armature horizontales dans le treillis inférieur du coffrage Nudura, éliminant ainsi le besoin d'attacher un fil ou de fixer la barre en place avec un collier de serrage.



Support de transition

Qté/Boîte	100 PCS
Code	NUS-ATRBR-00

Le système de support de transition permet de relier deux coffrages de largeurs différentes. Il est principalement utilisé pour créer une saillie destinée à soutenir des briques ou un système de plancher.

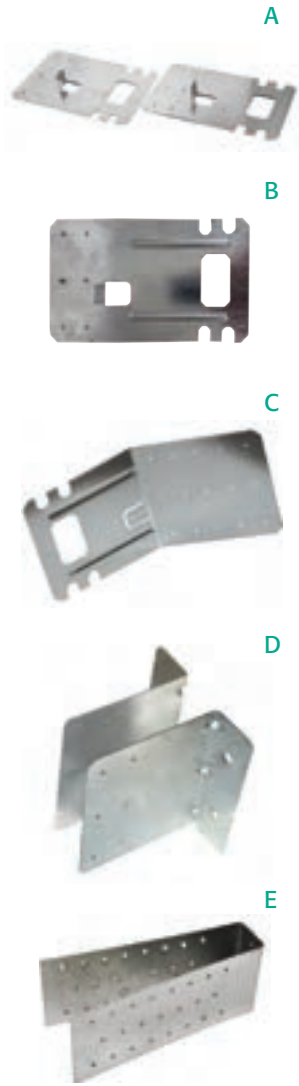


Fixation en V

Qté/Boîte	250 PCS
Code	NUS-AVCLP-00

Le système de fixation en V est utilisé pour relier un panneau Nudura à un sol en béton. Il permet à l'entrepreneur de soutenir le panneau sans utiliser de matériaux supplémentaires à l'extérieur du mur.





Système de suspension ICF (anciennement système de suspension pour ancrage à usages multiples)

Le système de suspension ICF est disponible en plaques plates standard et en plaques à angle de 45 degrés. Associé au support de palier estampé, le système de suspension permet de raccorder un plancher en bois massif ou un toit en bois au mur Nudura. Un système de raccordement peu coûteux et facile à mettre en œuvre.

Les supports de modernisation sont également disponibles et utilisés lorsqu'un changement se produit après que le béton a été placé dans les coffrages et les durcissements.

A. Suspension ICF Plaque insert

Qté/Boîte	250 PCS
Code	NUS-AIHIP-00

B. Support XR35 Plaque insert

Qté/Boîte	10 PCS
Code	NUS-AXHIP-00

C. Suspension ICF 45° Plaque insert

Qté/Boîte	10 PCS
Code	NUS-AIHIP-45

D. Support de modernisation

Qté/Boîte	12 PCS
Code	NUS-AIRFB-00

Vis à tête hexagonale de 1/4 po x 4 po (6 x 100 mm)
Incluant - Boîte de 60

E. Support de roulement estampé

Qté/Boîte	25 PCS
Code	NUS-AISBB-00

(Vis n° 12 inclus - boîte de 170)



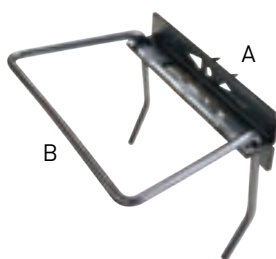
Ancrages Brique Coulé sur place (Acier galvanisé)

Qté/Boîte	100 PCS
Code	NUS-ABRKG-00

Ancrages Brique Coulé sur place (acier inoxydable)

Qté/Boîte	100 PCS
Code	NUS-ABRKS-00

Ancrage de briques coulé sur place. – Permet un ancrage solide de la maçonnerie de parement à travers la mousse extérieure jusqu'au noyau de béton ; testé pour répondre aux exigences des normes ASTM D754 (USA) et CSA-A370 (CAN) pour les ancrages de maçonnerie.



Montage en saillie Ancrages en brique (A)

Qté/Boîte	100 PCS
Code	NUS-ASBRK-00

Gond de fixation (B)

Qté/Boîte	100 PCS
Code	NUS-APNTL-00

Tirant et goujon à montage en surface. – Conçu pour être fixé avec deux vis à tête hexagonale Nudura n'importe où sur la latte de fixation Nudura. Ce tirant accepte les goujons Nudura et d'autres goujons de plus petite dimension. Testé pour répondre aux exigences des normes ASTM D754 (USA) et CSA-A370 (CAN) pour les ancrages de maçonnerie.





Le produit peut être différent de celui illustré.
Le produit peut être modifié.

Vis à tête hexagonale avec rondelle plate en acier

Taille	n° 10 x 50 mm (2 po)	n° 10 x 64 mm (2,5 po)	n° 10 x 76 mm (3 po)
Qté/Boîte	1000 PCS	1000 PCS	1000 PCS
Code	NUS-ASHEX-20	NUS-ASHEX-25	NUS-ASHEX-30

La vis n° 10 peut être utilisée pour connecter le système d'alignement Nudura aux coffrages. D'autres utilisations comprennent la fixation de sangles ou de matériaux de gauchissement au béton. Disponible en longueurs de 50 mm (2 po), 64 mm (2 1/2 po) et 76 mm (3 po). Deux tournevis à douille de 6 mm (1/4 po) inclus par seau.



ExoAir® LEF - 26oz (750g)

Qté	12 PCS
Code	NUS-AFOAM-00

ExoAir® LEF est une mousse de polyuréthane monocomposant, sans CFC, toutes saisons, haute performance, de qualité pistolet, qui agit comme une barrière thermique. ExoAir LEF convient parfaitement aux joints de fenêtres et de portes, mais peut également être utilisé comme un enduit de joint efficace dans les applications cachées.



Nettoyant pour pistolet à mousse - 21 oz (340 g)

Qté/Boîte	12 PCS
Code NUS	NUS-AFOCL-00

Le nettoyant de pistolet à mousse sert à évacuer toute mousse durcie de la chambre intérieure du pistolet. Il peut également servir à nettoyer la surface extérieure du pistolet.



Pistolet à mousse (manche en métal)

Qté	1 PISTOLET
Code	NUS-AGUNM-00

Le pistolet à mousse à poignée métallique est compatible avec les bombes ExoAir® LEF de 750 g. L'ExoAir® LEF peut être utilisée pour un certain nombre de tâches différentes sur site.



Connecteur de treillis 4 voies (340 g)

Qté	100 PCS
Code	NUS-A4XWC-00

Le connecteur de treillis à quatre voies permet d'assembler des treillis, deux ou plus ensemble, et de les utiliser avec le système de panneau pour créer des coffrages plus larges. Il peut également être utilisé pour créer des coffrages de diverses formes et dimensions. Souplesse de conception accrue.



Easy Buck

Qté/Boîte	10 PCS
Code	NUS-AWBCK-00
Dimensions	3 m (10 pi) de long

Le Easy Buck est utilisé pour les montants de fenêtres et de portes et permet d'insérer du bois de taille nominale entre les panneaux de polystyrène expansé (PSE). Il est principalement utilisé pour les portes et les fenêtres. Chaque paquet contient 30 m (100 pi) de Easy Buck.





Cintreuse d'armature

Qté	1 Cintreuse d'armature
Code	NUS-AREBC-00

Système de mur NUDURA. Elle est vendue avec deux têtes coupantes qui peuvent couper de l'acier d'armature d'un diamètre maximum de No 5 (15M). Les rouleaux utilisés pour plier l'acier permettent de travailler des barres d'un diamètre maximum de No 5 (15M).



Ruban en fibre de verre

Qté/Boîte	36 PCS
Code	NUS-ATAPE-01
Dimensions	24 mm x 55 m (1 po x 60 vg)

Le ruban en fibre de verre est utilisé comme soutien additionnel dans le cas de coffrages coupés sur le chantier sur lesquels le polystyrène expansé dépasse le dernier treillis de plus de 4 po (100 mm) ainsi que pour les coffrages de saillie de brique installés dans les coins et les panneaux en rayon.



Ruban de protection de 4 po – 4 po x 260 pi (96mm x 66m)

Qté/Boîte	18 PCS
Code	NUS-ATPCL-04
Dimensions	4 po x 72 vg (96 mm x 66 m)

Le ruban de protection de 4 po est utilisé pour couvrir l'enclenchement au haut d'un mur et empêcher le béton de pénétrer dans les rainures. Il peut également servir comme pare-vent.



Ruban industriel de 4 po – 4 po x 260 pi (96mm x 66m)

Qté/Boîte	24 PCS
Code	NUS-ATPHD-04
Dimensions	4 po x 72 vg (96 mm x 66 m)

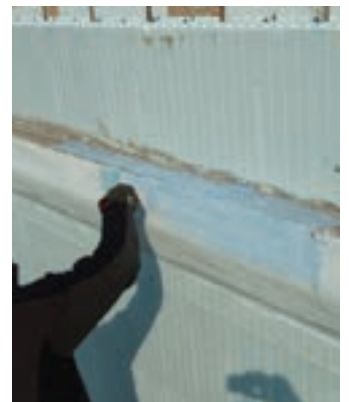
Le ruban industriel de 4 po (100 mm) est utilisé pour couvrir l'enclenchement au haut d'un mur et empêcher le béton de pénétrer dans les rainures. Il peut également servir comme pare-vent.



Apprêt pour membrane

Qté	1 SEAU
Code	NUS-AWPRM-00

L'apprêt pour membrane est conçu pour être utilisé avec la membrane auto collante Nudura. Cet apprêt à base de Polymère est disponible en format de 19L (5 gallons), avec une couverture d'environ 1 020 pi² (95 m²) de surface murale par seau. L'apprêt à membrane peut aider à améliorer l'adhésion de la membrane lorsque requis.





Membrane d'étanchéité - 21 m² (225 pi²)

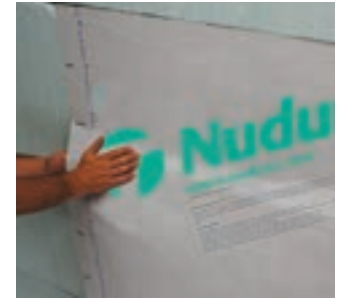
A. Summer Grade

B. Winter Grade

Qté	1 ROULEAU
Code NUS	NUS-AWPRF-00

Qté	1 ROULEAU
Code NUS	NUS-AWPRF-02

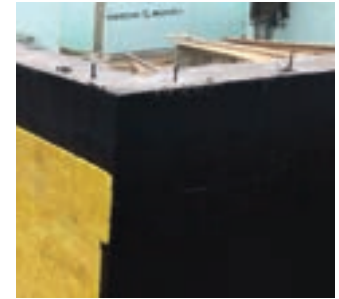
La membrane d'hydrofugation à peler et coller est utilisée pour l'imperméabilisation des murs Nudura en sous-sol. La membrane d'hydrofugation peut également être utilisée pour les solins de drainage autour des ouvertures de fenêtres et de portes et les solins de rebord de brique à travers les murs. Disponible en version été et hiver.



TREMdri™ 160 Hydrofugation liquide

Qté/Boîte	1 Seau
Code NUS	NUS-ATP16-05

TREMdri 160 est une membrane d'étanchéité souple, appliquée au rouleau ou par pulvérisation, qui permet de combler les fissures de retrait des murs de fondation et d'empêcher l'eau de pénétrer. Cette membrane liquide en asphalte modifié aux polymères est disponible en seau de 19 litres (5 gallons).



Mélange de crépissage- couverture de 75 pi² (7m²)

Qté	1 SAC
Code no	3009DS 501

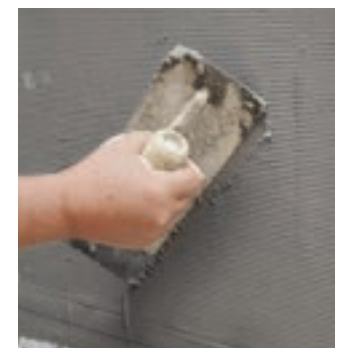
Le mélange de crépissage est un ciment sec qui est utilisé pour couvrir le polystyrène expansé qui n'est pas couvert par un revêtement extérieur. Il est utilisé en combinaison avec le filet de fibre de verre.



Filet de fibre de verre- couverture de 475 pi² (44m²)

Qté	1 ROULEAU
Code	NUS-AMESH-00

Le filet de fibre de verre est intégré dans la couche de crépissage pour la solidifier.



TREMdri™ Panneau DPI 3/4" (19 mm)

Qté/Boîte	60 PCS/boîte
Code NUS	NUS-ATDBO-34

TREMdri DPI est installé dans les applications verticales et protège la membrane d'étanchéité, canalise l'eau vers le système de drainage et isole les murs de fondation. TREMdri DPI est disponible en panneaux rigides de 1,2 m x 1,2 m (4 pi x 4 pi) d'une épaisseur de 19 mm (3/4 po).

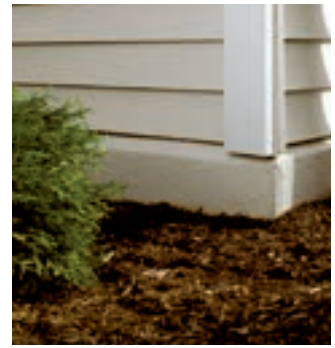




Crépi grossier Horizon Parge – Gris Tacoma

Qté/Boîte	1 Seau
Code NUS	NUS-AHPCT-05

Le crépi épais Horizon est une finition extérieure résistante, appliquée par pulvérisation. Le crépi épais Horizon ajoute non seulement une finition attrayante, durable et résistante aux UV au mur de fondation exposé, mais il offre également une couche supplémentaire de protection imperméable à la maison. Le crépi épais Horizon est disponible en gris Tacoma. Disponible en seau de 19 litres (5 gallons).



ExoAir® 110AT

A. 102 mm (4 po)

B. 152 mm (6 po)

Qté	12 ROULEAUX	Qté	6 ROULEAUX
Code	NUS-A10AT-04	Code	NUS-A10AT-04

C. 305 mm (12 po)

Qté	12 ROULEAUX
Code	NUS-A10AT-04

ExoAir® 110AT est une membrane composite imperméable de 22 mils composée de 16 mils de butyle et de 6 mils de revêtement HDPP. Elle peut être utilisée

comme membrane ou comme accessoire de finition d'un système pare-air. ExoAir® 110AT, lorsqu'il est installé correctement en tant que système, fournira les exigences d'un pare-air : imperméable à l'air, continuité, intégrité structurelle et durabilité. Tous les rouleaux sont offerts en longueurs de 22,8 m (75 pi).



Dymonic® 100 – Argile naturelle

A. Tube - 20 oz (591 ml)

B. Cartouche - 10 oz (295 ml)

Qté	15 PCS/boîte	Qté	30 PCS/boîte
Code	NUS-AD10C-0S	Code	NUS-AD10C-0C

Dymonic® 100 est un scellant polyuréthane monocomposant à haute performance, à haute mobilité, à module moyen, à faible teneur en COV, stable aux UV et sans affaissement. Dymonic® 100 est un scellant durable et flexible qui offre d'excellentes performances dans les joints mobiles et présente une adhérence tenace une fois complètement durci.



Enviro-Dri® Membrane souple

Qté	1 SEAU
Code no	TBS736

La membrane perméable Enviro-Dri® permet le passage de la vapeur d'humidité pour le séchage à l'

à l'extérieur ou à l'intérieur des fondations pour une meilleure enveloppe du bâtiment. Réduit le passage de l'air à travers les murs extérieurs, ce qui rend la maison plus confortable et plus économe en énergie. La membrane de champ® est disponible en seau de 19 litres (5 gallons).

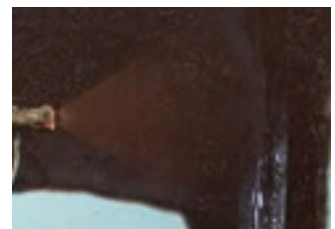


Enviro-Dri® Fibre composite

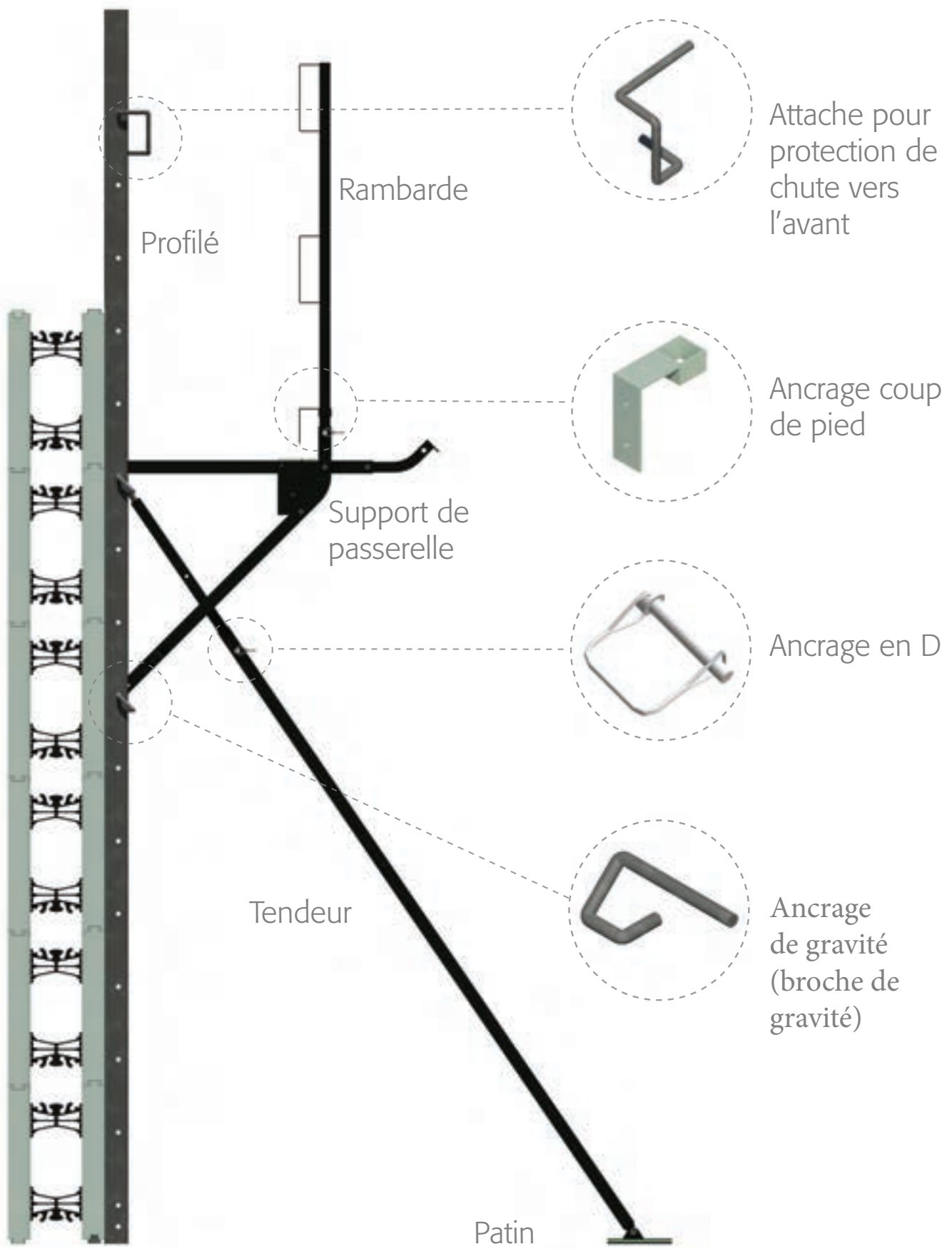
Qté	12 ROULEAUX
Code no	TBS750D40

Les joints montants et transversaux des coffrages Nudura peuvent être facilement scellés à l'aide de la fibre composite Enviro-Dri®, puis entièrement recouverts et

saturés de membrane de champ Enviro-Dri®. La fibre composite Enviro-Dri® se présente en rouleau de 102 mm x 45,7 m (4 po x 150 pi).



Système d'alignement Nudura



Le diagramme ci-dessus représente les étais ronds et carrés. Pour référence seulement

Contreventements carrés - sans montants muraux

Comprend	20 Rambardes 20 Supports de passerelle 20 Tendeurs 40 Broches de gravité
----------	---

Code	NUS-BRACN-00
------	--------------

Emballé sur une palette en bois.

↔ Palette avec renforts métalliques peut être commandée séparément.

Montants muraux commandés séparément. Voir à droite.

Montants muraux (contreventement non inclus)

2 m (8 pi)	NUS-BSCHA-08*
3 m (10 pi)	NUS-BSCHA-10
4 m (12 pi)	NUS-BSCHA-12

Montants/Pqt 20	
-----------------	--

Contreventements carrés avec montants muraux de 10 pi

Comprend	20 montants muraux de 10' 20 Rambardes 20 Supports de passerelle 20 Tendeurs 40 Broches de gravité
----------	--

Code	NUS-BSTRN-10**
------	----------------

↔ Emballé avec des renforts métalliques

Contreventements carrés avec montants muraux de 12 pi

Comprend	20 montants muraux de 3 m 20 Rambardes 20 Supports de passerelle 20 Tendeurs 40 Broches de gravité
----------	--

Code	NUS-BSTRN-12*
------	---------------

↔ Emballé avec des renforts métalliques

Contreventements carrés Montants muraux 10'

Comprend	20 montants muraux de 10' 20 Rambardes 20 Supports de passerelle 20 Tendeurs 40 Broches de gravité
----------	--

Code	NUS-BRTRN-10*
------	---------------

↔ Emballé avec des renforts métalliques

Contreventements carrés Montants muraux 12'

Comprend	20 montants muraux de 12' 20 Rambardes 20 Supports de passerelle 20 Tendeurs 40 Broches de gravité
----------	--

Code	NUS-BRTRN-12*
------	---------------

↔ Emballé avec des renforts métalliques

Ancrage en D

Comprend	100/boîte
Code	NUS-BDCLP-00

Broches de gravité - 6 po (152 mm)

Comprend	50/boîte
Code	NUS-BSGPN-00

Attache pour protection de chute vers l'avant

Comprend	40/boîte
Code	NUS-BFFPN-00

Ancrage coup de pied

Comprend	40/boîte
Code	NUS-BSTTK-00

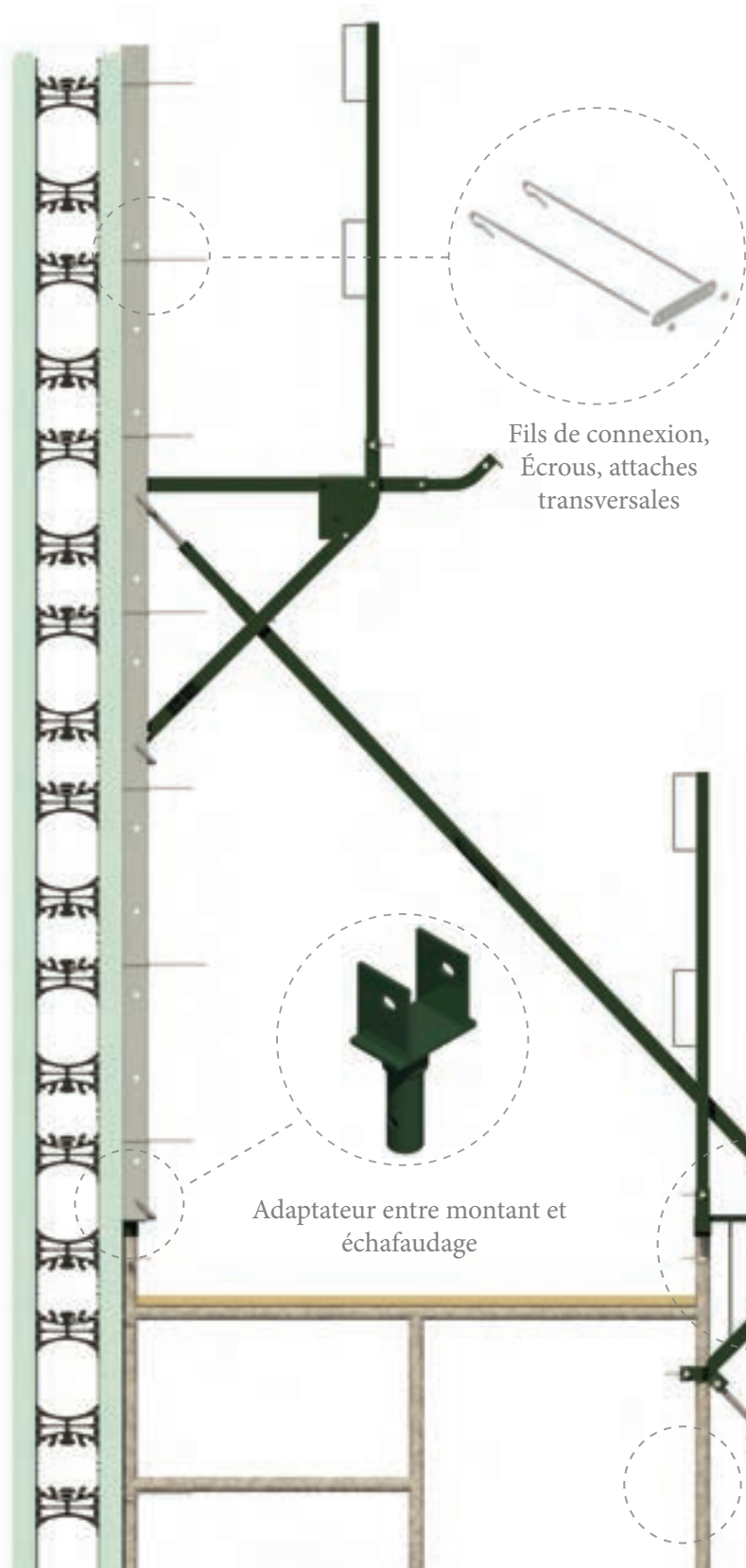
*Commande spéciale - temps de production requis pour exécuter la commande.

**Également disponible assemblé en version européenne NUS-BSTRE-10



↔ Renfort métallique - Code NUS-BRCKS-10

Adaptateur mural haut Nudura



Trousse d'adaptateurs pour murs hauts Nudura

Comprend 20 adaptateurs entre échafaudage et tendeur
20 adaptateurs entre montant et échafaudage
20 adaptateurs entre échafaudages

Code NUS-BTWKT-00*

Trousse d'écrous et d'attaches transversales pour murs hauts

50 attaches transversales
100 écrous

Code NUS-BNTPCR-00

Fils de connecteur mural hauts - 356 mm (14 po)

Comprend 100 fils de connexion

Code BTWCW-00

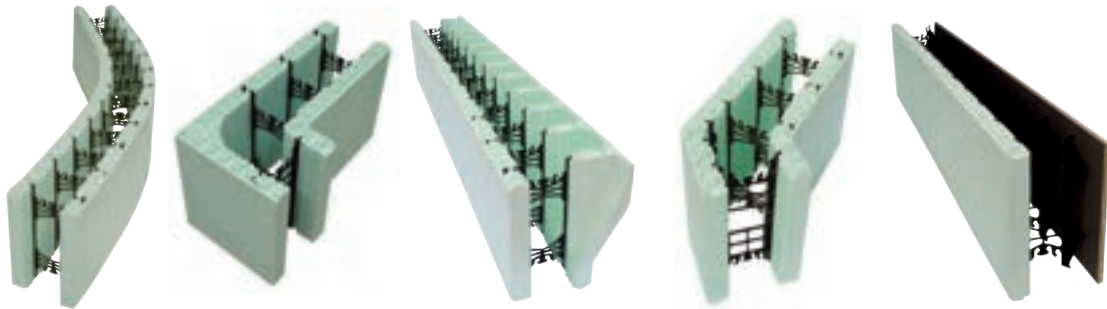
L'illustration ci-dessus montre une trousse d'adaptateur pour mur haut fixée sur un montant. Aux fins de référence seulement.

*Commande spéciale – un délai de production est requis pour exécuter la commande.
REMARQUE : Le mur haut est uniquement compatible avec les renforts tubulaires carrés.

Visitez nudura.com pour trouver un distributeur près de chez vous.



Plus de 50 ans d'expérience en construction.



En optant pour les coffrages isolants pour béton NUDURA pour votre prochain gros-oeuvre, vous vous assurez de choisir la meilleure solution de construction qu'offre le marché actuel.



Les informations contenues dans ce catalogue de produits Nudura® sont présentées uniquement dans le but de fournir des informations sur les différents produits composant la technologie de construction intégrée de Nudura et tous les accessoires associés (les « produits Nudura »), ainsi que les marques affiliées de Tremco Construction Products Group. Ce catalogue de produits ne doit pas être utilisé comme substitut à une consultation en ingénierie professionnelle. Nudura ne donne aucune garantie générale quant à l'applicabilité spécifique de l'un des produits Nudura à une ou toutes les situations pour lesquelles un concepteur peut choisir son utilisation spécifique. Le concepteur du projet est responsable de l'amendement ou de la modification finale pour s'adapter aux circonstances exactes d'emploi des produits Nudura. Nudura n'a aucun contrôle sur la fabrication utilisée dans l'assemblage ou l'installation des produits Nudura. Nudura®, Integrated Building Technology®, Building Has Evolved®, DURALOK Technology®, DURAFOLD Technology®, DURAMAX Technology® et DURA MULTI-LINK® sont des marques de commerce de Nudura Inc. Toutes les autres marques de commerce citées aux présentes sont la propriété de leurs propriétaires respectifs.

Toutes les autres marques de commerce citées aux présentes sont la propriété de leurs propriétaires respectifs.

Nous suivre sur :

tremcocpg.com



Tremco® et Dryvit® sont des marques déposées de Tremco CPG Inc.

Nudura® est une marque déposée de Nudura Inc. Willseal® est une marque déposée de Schul International Co., LLC., une filiale de Tremco.

L'utilisation du symbole ® indique l'enregistrement auprès du Bureau américain des brevets et des marques de commerce et du Bureau canadien de la propriété intellectuelle.

Les tarifs, les contraintes environnementales, la pandémie et un marché de la construction en plein essor ont laissé les constructeurs de maisons coincés et à la recherche de solutions de construction alternatives. Les FCE Nudura sont des formes de béton isolées de pointe de l'industrie qui ont des technologies éprouvées pour faciliter et accélérer la construction.

Les coffrages de béton isolé (FCE) de Nudura, les meilleurs de l'industrie, fournissent un béton structurel renforcé qui offre une durabilité substantiellement meilleure et qui entraîne généralement une réduction des coûts du cycle de vie par rapport aux structures en bois. Offre une performance supérieure